



VITE
ZGJEDHJE
PROFESIONALE

ITE
GROUP

PËRMBAJTJE

1

Mesazh nga CEO

2

Hyrje

3

Aktivitetet e Biznesit

4

Produkte & Zgjidhje

5

Klientët

6

Historiku

7

Profil

8

Vizioni

9

Partnerët

9

Aktiviteti Tregtar
Pikat e Shitjes

10

Panelet

11

Projekte

Infrastrukturë
Qendra biznesi dhe rezidenca
Hoteleri
Qendra tregtare
Institucione dhe vepra publike
Industri
Spitale dhe depo farmaceutike

12

Impiante fotovoltaike

Çentrale Diellore
Vetëkonsum

13

Evenimente



ITE
ENGINEERING



BOSCH





30 *Vite*
YTE
GROUP



€37 Million
Shitje

2000
Klientë



2

Shtete



5
Qytete



300
Partnerë

9 PIKA SHITJE



Mesazh nga CEO

Faleminderit që jeni bashkuar sot për të festuar arritjet e jashtëzakonshme të kompanisë sonë në këto 30-vite. Është një nder të ndodhem para jush si bashkëpunatori kryesor i juaji dhe të ndaj progresin e jashtëzakonshëm që kemi arritur së bashku.

Së pari dhe mbi të gjitha, dua të shpreh mirënjohjen time ndaj ekipit tonë të përkushtuar. Çdo anëtar i kompanisë sonë ka kontribuar në suksesin tonë dhe jam shumë krenar për çfarë kemi arritur si një fuqi kolektive. Arritjet tona janë dëshmi e punës së palodhur, pasionit dhe përkushtimit të palëkundur të punonjësve tanë.

Në vitin që lamë pas, kompania jonë ka arritur nivele të reja duke thyer kështu kufijtë në atë çka ne përfaqësojmë. Kemi përjetuar një rritje historike në pjesën e të ardhurave, po ashtu edhe në zgjerimin e klientëve në tregun e materialeve elektrike duke hapur edhe 3-pika të tjera në Tiranë dhe Durrës. Projektet po ashtu, janë një pjesë shumë e rëndësishme e kompanisë, ku për këtë vit vlen për të u theksuar investimet publike që po bëhen në infrastrukturë dhe hoteleri, ndërkohë që projektet e tjera të natyrës industriale, por edhe ato civile kanë patur një rritje të konsiderueshme nga viti në vit. Nëse vitit 2024 do i vendosnim një emër, atëherë do të quhej viti i projekteve në Infrastrukturë dhe hoteleri, ku mendojmë se e ardhmja do të sjellë zhvillime edhe më të mëdha për kompaninë. Ndërkohë departamenti i asamblimit të Paneleve Elektrike, vazhdon të jetë zgjedhja e parë, për çdo klient qoftë i ri ose i vjetër, duke përfutur kohë të shpejtë lëvrimi dhe po ashtu zgjidhje teknike. Ajo çka ne përfaqësojmë, është një sukses i padiskutueshëm në treg.

Përveç suksesit tonë financiar, jam i lumtur të them, që kemi bërë progres të konsiderueshëm në fushën e inovacionit. Përpjekjet në hulumtim dhe zhvillim, kanë sjellë teknologji revolucionare, që po transformojnë industrinë dhe po përmirësojnë jetët tona. Ne vazhdimisht kemi shtyrë kufijtë e asaj që është e mundur, duke ofruar zgjidhje të avancuara, që adresojnë nevojat e ndryshme të klientëve tanë.

Gjithashtu, përkushtimi ynë ndaj objektivave që i kemi vënë vetes, ka qenë një forcë përcjellëse në arritjet tona. Kemi zbatuar praktika miqësore ndaj mjedisit, në të gjithë projektet ku ne kemi qenë pjesëmarrës, duke reduktuar mbetjet karbonike dhe duke kontribuar në një të ardhme më të gjelbër. Duke vënë objektivat në prioritet, ne jo vetëm që i plotësojmë përgjegjësitë korporative, por gjithashtu krijojmë një ndikim pozitiv në vend dhe rajon.

Arritjet tona zgjerohen përtej tavolinave të mbledhjeve dhe hyjnë në komunitetet që shërbejmë. Ne besojmë fuqimisht në krijimin e një shoqërie më të mirë, për të gjithë.

Duke reflektuar mbi arritjet, është thelbësore të njohim se udhëtimi ynë është ende shumë larg përfundimit. Ne duhet të mbetemi të përkushtuar ndaj vlerave tona dhe të vazhdojmë të përpiqemi për përsosmëri. Sfidat që na presin, mund të jenë të vështira, por unë kam besim të plotë në aftësitë e ekipit që ne kemi përzgjedhur dhe në përkushtimin tonë kolektiv për të tejkaluar çdo sfidë që na del përpara. Në përfundim, dua të shpreh mirënjohjen time për punonjësit tanë, klientët, partnerët dhe të gjithë ata që na kanë mbështetur përgjatë gjithë rrugëtimit tonë. Së bashku, kemi arritur shumë, dhe jam i emocionuar për të gjitha mundësitë e mëdha që na presin. Le të kapim të ardhmen me vetëbesim, inovacion dhe një vizion të përbashkët, për të krijuar një ndikim që do të zgjasi përgjithmonë.



Sokol Zotkaj

HYRJE

“ITE” shpk është themeluar si shoqëri me përgjegjësi të kufizuar, sh.p.k, që në vitin 1995, me 100% aksione shqiptare. Aktivitetet e saj fillimisht lidheshin me tregtimin e pajisjeve dhe materialeve elektrike, elektronike si dhe pajisjeve të telekomunikacionit, me partner kryesisht në Itali, e cila në vitin 2001 shndërrohet në “ITE Group”.

Me një personel të specializuar drejtues, inxhinierik, projektues dhe zbatues, shoqëria mundi të zgjerojë aktivitetin e saj, duke projektuar dhe instaluar sisteme elektrike të brendshme dhe të jashtme. Kjo eksperiencë mundësoi zbatimin e projekteve të ndërlukuara të sistemeve të energjisë elektrike në objekte industriale, civile dhe tregtare. Impiantet fotovoltaike, sistemet e sigurisë ndaj zjarrit, sistemet e të dhënave, përfshirë sistemet e sigurisë dhe të mbikëqyrjes CCTV, sistemet audio dhe fonia për konferenca, janë shtuar gradualisht si aktiviteti themelor i shoqërisë.



AKTIVITETET E BIZNESIT

DISTRIBUCION

PROJEKTIM
DHE ZBATIM



FOTOVOLTAIK

PANELE
ELEKTRIKE

PRODUKTE & ZGJIDHJE

ITE mbulon një gamë të gjerë produktesh dhe shërbimesh. Së bashku me partnerët e saj ajo zgjedh me kujdes produktet dhe zgjidhjet teknike më të përshtatshme për nevojat e klientëve.

Gama e produkteve përfshin:

Automatizim dhe industriale:

- Automat, Kontaktor, Rele civile dhe industriale
- Kasete dhe Panele Elektrikë të shpërndarjes
- Blindo Zbarra
- Komandim industrial (BMS, PLC, Softstarters, Inverter, etj)

Kablo dhe përcjellësa:

- Kablo TU
- Kabllot Data dhe kabllot sistemesh
- Kablo TM
- Kablo Solar

Fotovoltaik:

- Module fotovoltaike
- Invertera fotovoltaik
- Struktura për impiante fotovoltaike

Energji & Tension i Mesëm:

- Transformator TM
- Cella TM
- Gjeneratorë
- UPS
- Rifazator

Ndriçim:

- Lampa
- Ndriçues Rrugor, Dekorativ
- Prozhektor
- Emergjence
- Shtylla dhe Kulla ndriçimi

Civile:

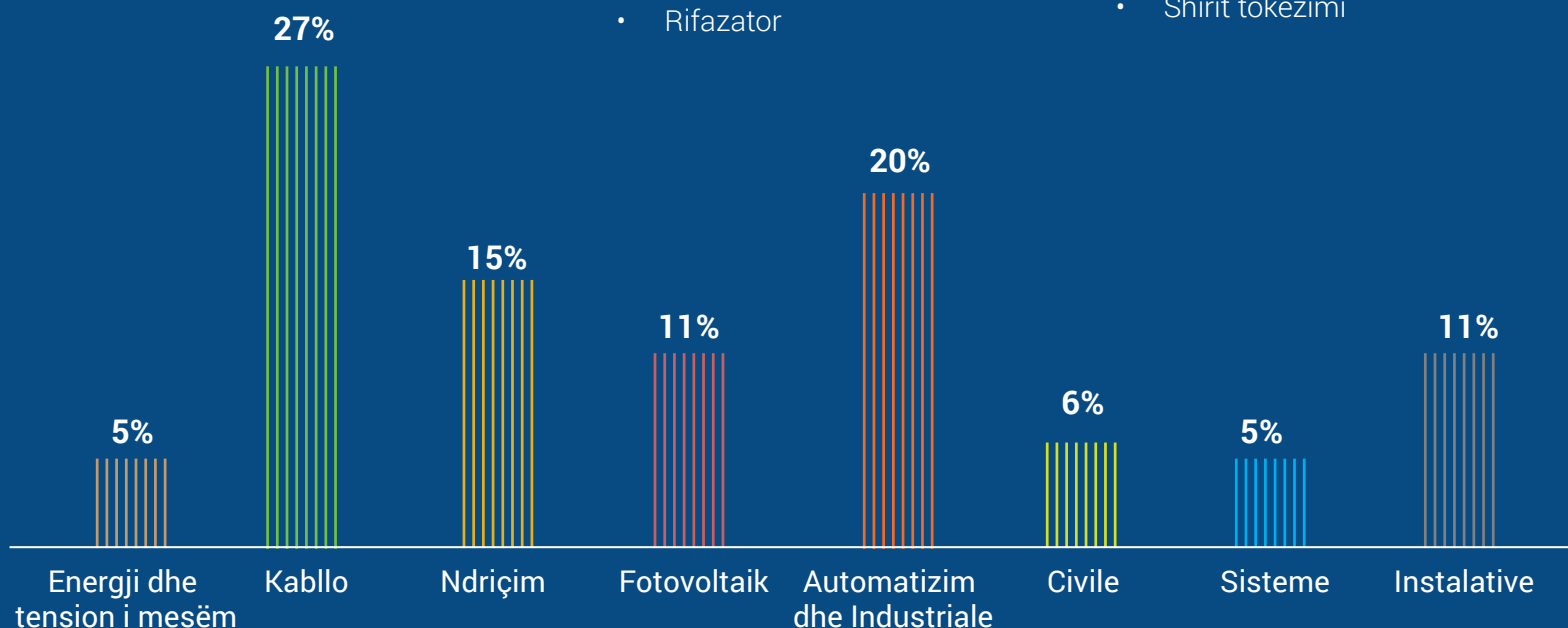
- Çelsa Priza
- Cifofoni dhe Videocifofoni
- Aspirim
- Antena TV (tokësor dhe satelitor)

Sistemet:

- Sisteme vëzhgimi (CCTV)
- Sisteme Alarm Zjarri, dhe vjedhjes
- Sisteme Audio
- Sisteme SMART (KNX, Zigbee, Bluetooth) për Hoteleri, Vila dhe Apartamente

Instalative:

- Kanalina dhe grila metalike
- Tuba fleksibël dhe të drejtë
- Kanalina Plastike
- Shirit tokëzimi

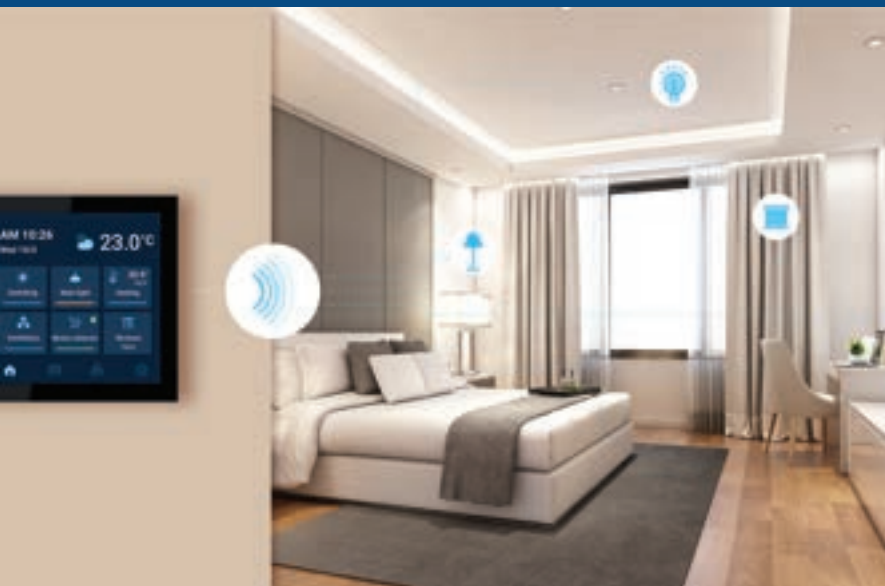


Bashkëpunëtorët e ITE mbështeten në ekspertizën e tyre të thellë dhe njohuritë e pajisjeve elektrike për të zgjedhur produktet më të mira dhe i kombinojnë ato në zgjidhje që plotësojnë saktësisht nevojat e klientëve të saj

Ndriçimi smart

Teknologjia automatike e sensorëve përmirëson rehatinë vizuale dhe ndihmon klientët të kursejnë në kostot e energjisë.

Duke zgjedhur një dizajn të lidhur, ata gjithashtu mund të përshtatin ndriçimin për t'iu përshtatur nevojave të tyre.



Automatizimi i Shtëpisë

ITE ofron produkte moderne të automatizimit të shtëpisë dhe sistemeve. Ato u mundësojnë përdoruesve të kontrollojnë pajisjet e tyre qoftë në nivel lokal ose nga distanca nga smartphone ose tableti i tyre.

Menaxhimi i Ndërtësive, Sistemet SCADA, BMS

ITE Group i ndihmon klientët e saj të optimizojnë përdorimin e energjisë në ndërtesa nëpërmjet pajisjeve eko-efikase, lëvizjes automatike dhe ngrohjes sensorë dhe mjete për matjen dhe analizimin e konsumit.

Vlerat

Vlerat tona përcaktojnë besimet dhe sjelljet tona. Çdo ditë, ne e bëjmë jetën e klientëve tanë më të lehtë duke ofruar produkte, logjistikë dhe zgjidhje. Qasja jonë e përqëndruar të klienti çon në zgjidhje të personalizuar.

Klientët

Japim zgjidhjet më të mira përmes afërsisë dhe mirëkuptimit me klientët. Bëni jetën e klientëve më të lehtë duke sjellë magjinë e thjeshtësisë. Parashikoni nevojat dhe jepni përfitime të përmirësuara të klientit.

Të përkushtuar ndaj njerëzve dhe planetit

Festojmë diversitetin dhe gjithëpërfshirjen tonë sepse kolektivisht ne zhvillojmë zgjidhje më të mira. Ndërtojmë marrëdhënie afatgjata bazuar në respektin e ndërsjelltë.

Të udhëhequr nga shembulli

Të japim performancën tonë më të mirë në çdo gjë që bëjmë. Bëjmë atë që është e drejtë, duke e bërë integritetin dhe etikën themelin e çdo gjëje që bëjmë.

Vullneti për të Guxuar

Sjellim një qasje sipërmarrëse ndaj problemeve që marrim përsipër për të zgjidhur.

ITE Group ua lehtëson jetën klientëve të saj, duke parashikuar dhe duke ju përgjigjur me shpejtësi nevojave të tyre. Qëllimi ynë, është të ofrojmë zgjidhjen më të përshtatshme, për të gjitha projektet e tyre.

Ne synojmë të shtyjmë kufijtë, duke e ruajtur atë pozicionim si përcaktues i standardeve në industrinë e saj.

Disponueshmëria

Ne sigurohemi që të plotësojmë kërkesat e klientëve, përmes logjistikës së përshtatur dhe të avancuar. Ne vendosim një fokus të fortë mbi disponueshmërinë e produktit dhe duke e bërë këtë një prioritet, që klientët mund të marrin atë që duan, kur ata e duan. Jemi duke zgjeruar vazhdimisht gamën e shërbimeve që ne ofrojmë. Vendosim teknologjitë më të fundit për të zhvilluar Inovacion për një përvojë më të mirë. Pavarësisht nëse është në dyqan ose në online, ITE zhvillon dhe vendos zgjidhje inovative për t'ju dhënë klientëve përvojën më të mirë të mundshme.

KLIENTËT

Katër grupet kryesore të klientëve tanë janë:

Firmat instalatore, përbëjnë

60%

të shitjeve të ITE Group.

Grupi i mbështet ata, në të gjitha ndërtimet pavarësisht nga lloji apo madhësia e tyre. Ofron logjistikën, fuqinë, ekspertizën teknike dhe një linjë të plotë produktesh.

Firmat e ndërtimit, përbëjnë

18%

të shitjeve.

ITE Group suporton kompanitë e ndërtimit me materiale elektrike në ndërtimet e tyre, si në natyre civile dhe atë industriale. ITE i përgjigjet me shpejtësi kërkesave të klientevë të saj, duke i dhënë shërbim cilësor dhe duke ia dërguar materialet, në vendodhjen e projektit.

Industria, përbën

14%

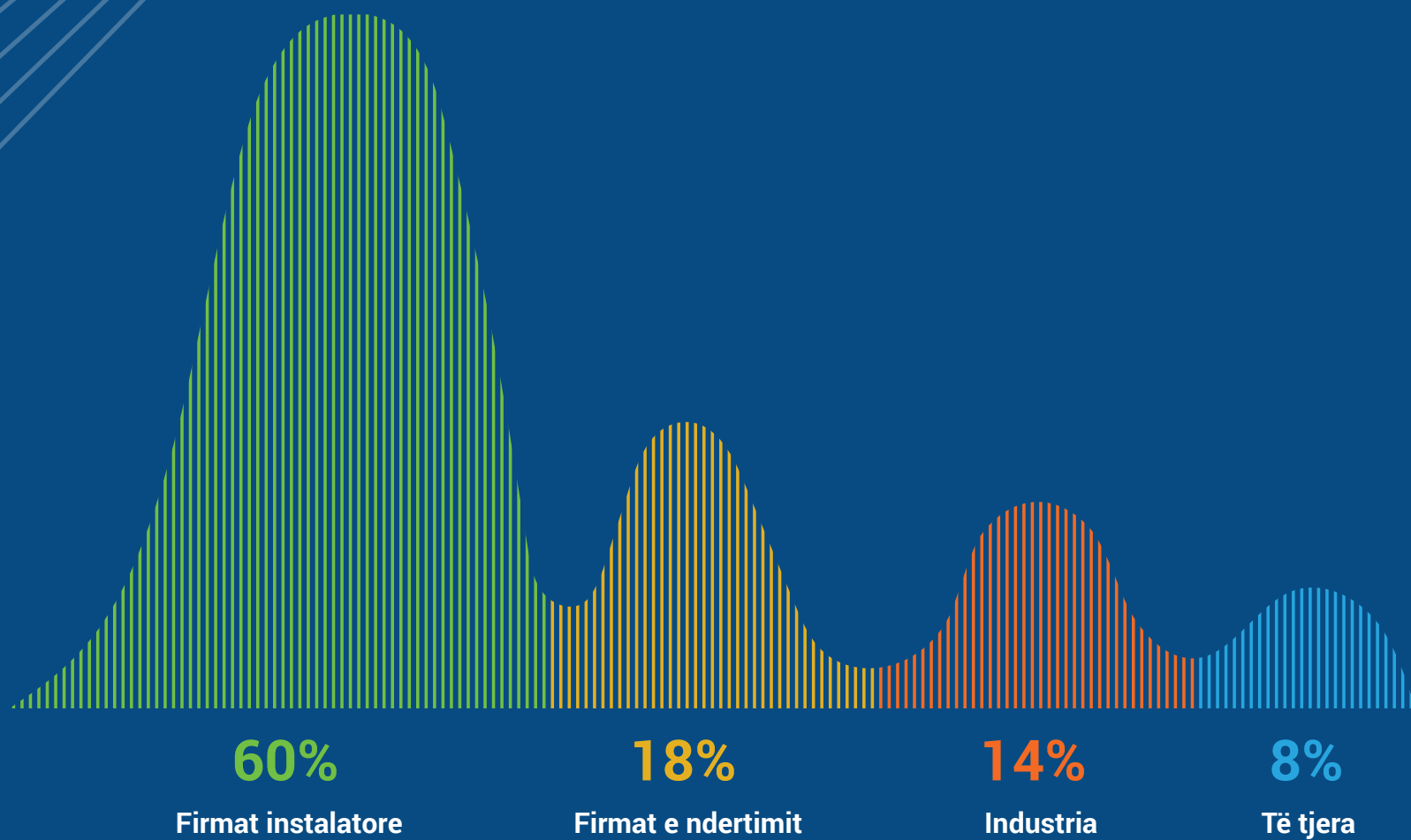
të shitjeve.

Grupi i ndihmon klientët të adresojnë sfidat e reja të industrisë, me sisteme që janë më të automatizuara, më produktive, më pak të kushtueshme dhe më miqësore me mjedisin. Ai gjithashtu ofron ekspertizë, shërbime dhe zgjidhje të integruara, që plotësojnë nevojat e prodhuesit e pajisjeve, integruesit e sistemit dhe të tjera për klientët industrial.

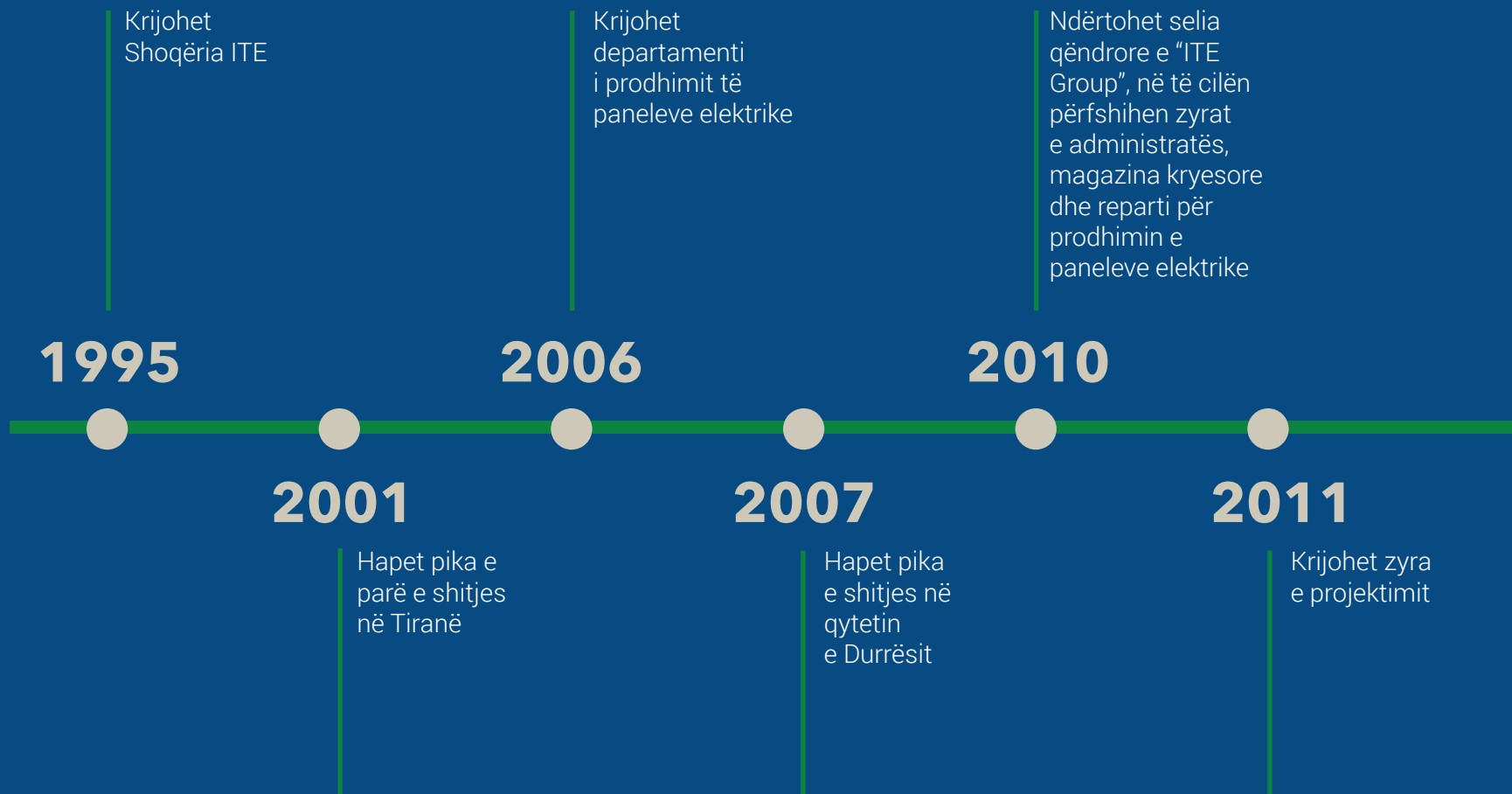
Të tjera

8%

të shitjeve.



HISTORIKU



Krijohet
Shoqëria "ITE
Engineerig"

Hapet pika e
dytë e shitjes
në Tiranë, në
Unazën e re

2016

Krijohet
departamenti
fotovoltaik

Krijohet
ITE Kosova

2022

Hapet pika
e tretë e
shitjes në
Tiranë, në
zonën e
Ali-Demit

2024

2020

Hapet pika e
shitjes në qytetin
e Shkodrës

2023

Hapet pika e
shitjes në
qytetin e Fierit

2025

Hapet pika
e katërt e
shitjes në
Tiranë, në
Kompleksin
Delijorgji

PROFILI

“ITE Group” paraqitet në tregun shqiptar si një nga firmat kryesore për materiale elektrike, pajisje elektronike dhe impiante fotovoltaike. “ITE Group” Në rolin e shitjes me pakicë dhe distributorit në Shqipëri, është përfaqësuese e firmave nga më prestigjiozet në botë. Partnerët tanë të rëndësishëm janë: Schneider Electric, Philips, Bosch, Huawei Vimar, 3M, Pramac, Arnocanali, Prysmian Group, Femi CZ, Gewiss, etj. Partnerët e zgjedhur paraqesin në çdo kohë cilësi të produkteve dhe shërbimeve të tyre, duke ofruar standarde të larta dhe garantuar suksesin e “ITE Group”. Pjesë e rëndësishme e Shoqërisë është edhe reparti i Asamblimit të Paneleve Elektrike, i ngritur në vitin 2006. Në këtë repart realizohen panelet elektrik te shpërndarjes, të kondicionimit si dhe të automatizimit industrial.

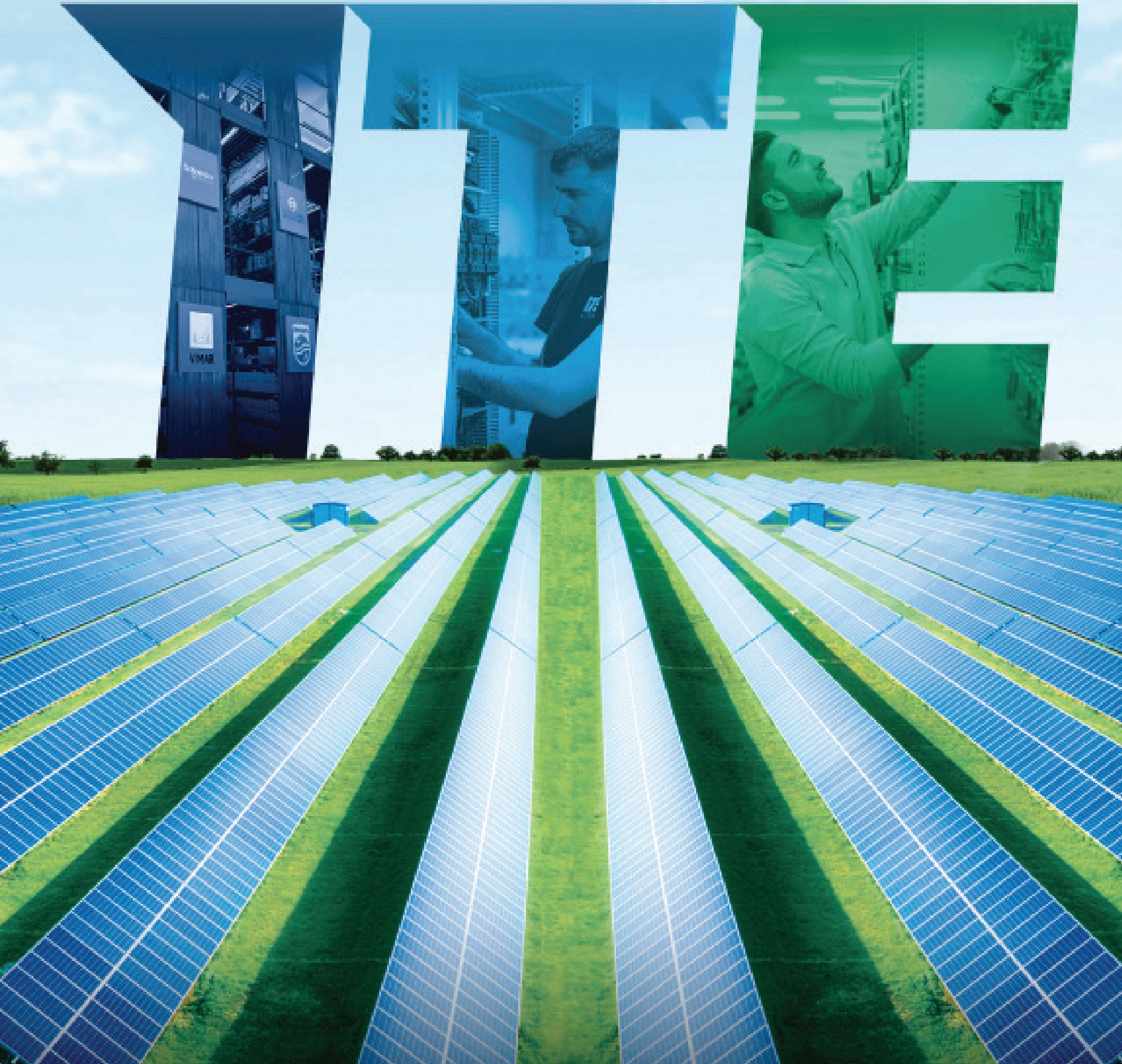
Kompania ka të drejtën e perfaqësimit si Panel Builder nga “Schneider Electric” deri në 4000 A

VIZIONI

Shoqëria jonë “ITE” ka si synim kryesor: Zgjidhjen profesionale, Inovacionin dhe Përmirësimin e vazhdueshëm.

Lindur si instalator elektrik ka bërë të mundur afrimin e profesionistëve të fushës jo vetëm në shitjen e materialeve elektrike por edhe në dhënien e zgjidhjes teknike në mënyrë profesionale. Kjo ka bërë që të jemi gjithmonë një hap më përpara se konkurrenca në standartet dhe produktet e ofruara, inovacion duke përfunduar teknikat më të fundit në materialet elektrike dhe elektronike.

Ne jemi profesionistët e fushës dhe objektivi ynë është që të identifikojmë nevojat e klientit duke i dhënë zgjidhje optimale kërkesave dhe projekteve nga më komplekset.



PARTNERËT



PHILIPS



3M

GEWISS



SIEMENS



AKTIVITETI TREGTAR

Pikat e shitjes

TIRANA 5 pika shitje

1. Autostrada Tirane - Durres Km.5
2. Rr. "Milto Tutulani" 8
3. Rr. "Teodor Keko", Astir
4. Rr. "Ali Demi"
5. Rruga e Kavajës, Kompleksi Delijorgji

SHKODËR

Rr. "Inxhinier Gjovalin Gjadri"

DURRËS

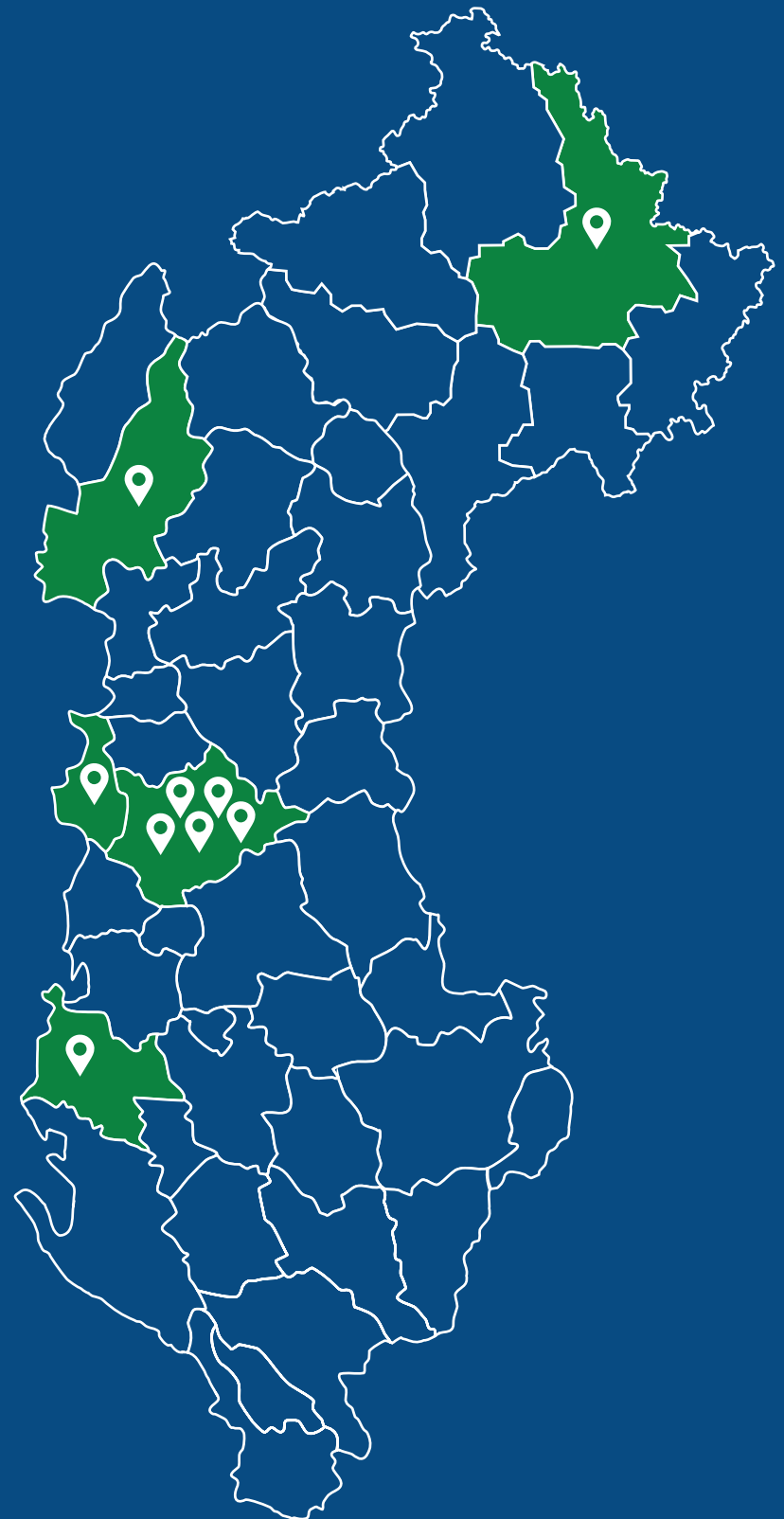
Rr. "Bajram Tusha", Shkozet

FIER

Rr. "Teodor i II Muzaka"

PRISHTINË

Rr. "Lekë Matranga"



SELIA QENDRORE ITE GROUP

Autostrada Tiranë - Durrës Km.5

Në vitin 2010, bordi drejtues vendosi të investojë për ndërtimin e mjediseve të reja dhe moderne të kompanisë në periferi të Tiranës në zonën industriale më të zhvilluar të kryeqytetit.

Në këto ambiente zhvillojnë aktivitetet :

1. Administrata ITE Group
2. Kompania ITE Engineering dhe departamenti i projekteve.
3. Magazina kryesore
4. Reparti për prodhimin e Paneleve Elektrike.





TTE
GROUP

PHILIPS

Schneider
Electric

AR

TTE

TTE

TTE

TIRANË

Rruga e Kavajës, Kompleksi Delijorgji



TIRANË

Bllok, Rr.Milto Tutulani 8



TIRANË

Rr. Ali Demi



DURRËS



SHKODËR



KOSOVË

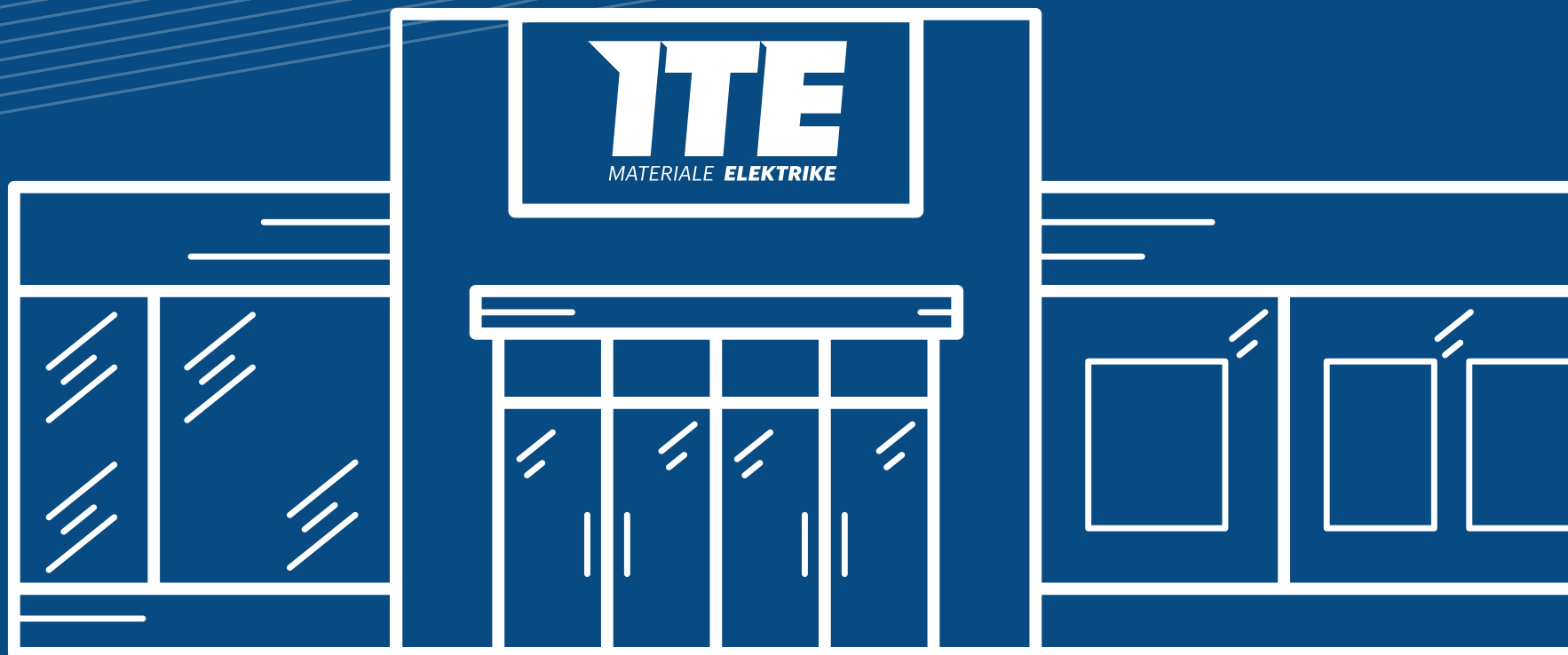


ASTIR

Rr. "Theodor Keko", Astir

FIER

Teodor i II Muzaka



PANELET

Reparti i prodhimit të paneleve elektrike operon që nga viti 2006, dhe është një nga sektorët më të rëndësishëm të kompanisë. Në këtë departament prodhohen panele shpërndarje, automatizimi dhe ndriçimi.

Po ashtu kompania është çertifikuar nga Schneider Electric për të asambeluar panele me fuqi deri në 4000A.





1. Panele Shpërndarje

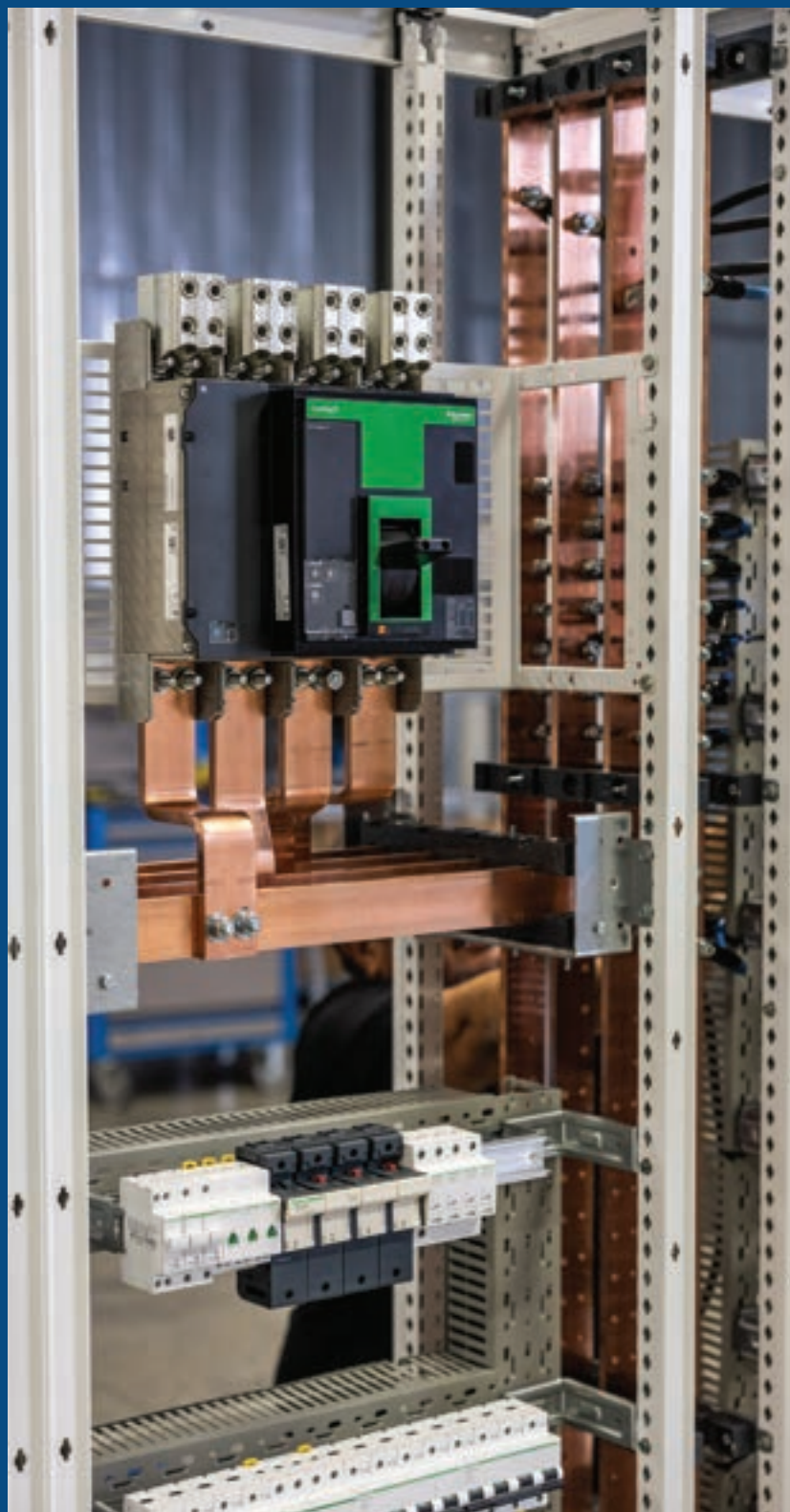
Një panel shpërndarës është njësia qendrore e një impianti elektrik që merr furnizimin kryesor me energji, dhe me pas e shpërndan atë në panelet dytesore të një ndërtese. Keto panele janë thelbësore për menaxhimin e sigurt, të organizuar dhe efikas të energjisë brenda mjediseve banesore dhe industriale.

2. Panele Automatizimi (kontrollit)

Panelet e kontrollit të automatizimit janë thelbësore në industrinë moderne. Ato kontrollojnë dhe monitorojnë proceset në mjediset e prodhimit, duke e bërë automatizimin dhe efikasitetin më të mirë. Këto panele kanë komponentë të ndryshëm si ndërfaqe njeri-makinë, kontrollues logjikë të programueshëm (PLC), sensorë, aktuatorë etj.

3. Panele Ndriçimi

Panelet e kontrollit të ndriçimit janë panele të specializuara që përfshijnë si mbrojtjen nga mbirryma ashtu edhe aftësinë për të kontrolluar ndriçimin dhe ngarkesat, të gjitha në një panel kompakt.







PROJEKTE

- **INFRASTRUKTURE**
- **QENDRA BIZNESI DHE REZIDENCA**
- **HOTELERI**
- **QENDRA TREGETARE**
- **INSTITUCIONE DHE VEPRA PUBLIKE**
- **INDUSTRI**
- **SPITALE DHE DEPO FARMACEUTIKE**



INFRASTRUKTURË

Tunelet

Sistemet elektrike dhe mekanike të nevojshme për operimimin në tunele janë të shumta dhe të ndryshme. Nga instalimet e ndriçimit dhe kontrolli i ventilimit, shuarja e zjarrit, rrugët e sigurisë, menaxhimi i trafikut dhe komunikimet, çdo instalim luan një rol kyç në operacionet e suksesshme dhe efikase të tunelit. Me një ekip ekspertësh të përbërë nga Inxhinierë dhe teknike, të mbështetur nga fuqia e kompanisë tonë mëmë ITE Engineering, ne kemi aftësitë dhe përvojën për të projektuar dhe menaxhuar instalimin e të gjitha sistemeve kryesore të tuneleve.

TUNELI LLOGARASË

1

Vendodhja: Vlorë - Shqipëri

Tuneli i Llogarasë është një tunel rrugor në jug të Shqipërisë rreth 20 km nga qyteti i Vlores. Tuneli që kalon nëpër Parkun Kombëtar të Llogarasë, ka një gjatësi prej 6 kilometrash dhe është më i gjati në vend. Ky tunel ka shpejtësi maksimale të lejuar 80 km në orë, shkurton distancën nga Dukati në Palasë, nga 30 minuta në 7-8 minuta. Ndërkohë, nga Vlora në Palasë që nëse dikur bëhej për 1 orë, tashmë ajo do realizohet për 20 minuta.

Vlera e kontratës: 8,000,000 Euro

Sistemet e realizuara në këtë projekt përfshijnë:

- Furnizimi me Energji Elektrike nga rrjeti 20/0.4kV me kapacitet 3,500kVA
- Sistemi i ventilimit
- Ndriçimi tunelit
- Sinjalistika rrugore
- Evakuimi
- CCTV
- Scada

Partnerët:

- Schneider Electric
- Siemens
- Philips
- Bosch
- Norka
- ATM Lighting
- Legrand
- Eupen Cable
- Swarco







TUNELI MURRIZIT

2

Vendodhja: Dibër - Shqipëri

Tuneli i Murrizit është cilësuar edhe si shtylla kurrizore e rrugës së Arbrit dhe është i gjatë 3.7 kilometra. Përbëhet nga dy tunele, nga tuneli kryesor për kalimin e automjeteve dhe tuneli i emergjencës, i përbërë nga 11 hyrje dhe dalje. Ky tunel do të shkurtojë distancën mes Dibrës dhe Tiranës në vetëm 2 orë.

Vlera e kontratës: 4,000,000 Euro

Sistemet e realizuara në këtë projekt përfshijnë:

- Furnizimi me Energji Elektrike nga rrjeti 20/0.4kV me kapacitet 2,500kVA
- Sistemi i ventilimit
- Ndriçimi tunelit
- Sinjalistika rrugore
- Evakuimi
- CCTV
- Scada

Partnerët:

- Schneider Electric
- Siemens
- Philips
- Bosch
- Norka
- ATM Lighting
- Tesar
- Eupen Cable
- Swarco





TUNELI QAFË-PLLOÇËS

3

Vendodhja: Pogradec - Shqipëri

Tunel me dy galeri për lëvizje në një drejtim, respektivisht 700 metra galeria e pare dhe 300 metra galeria e dytë. Ky tunel siguron lidhjen rrugore me Korçën duke shkurtuar kohën e udhëtimit dhe koston e operimit të automjeteve.

Vlera e kontratës: 2,000,000 Euro

Partnerët:

Schneider Electric / Philips / Tecno Tune / Legrand / Prysmian Group / Bosch

Sistemet e realizuara në këtë projekt përfshijnë:

- Furnizimi me Energji Elektrike nga rrjeti 20/0.4kV me kapacitet 1,600kVA
- Ndriçimi tunelit
- Sinjalistika rrugore
- Evakuimi
- CCTV
- Scada



TUNELI SKËRFICËS

4

Vendodhja: Delvinë – Shqipëri

Tuneli i Skërficës ndodhet në rrugën Kardhiq-Delvinë. Tuneli ka një gjatësi 1.3 kilometra është i shoqëruar edhe me një tunel emergjence. Ky tunel është një nyje lidhëse e rrugës strategjike Gjirokastrë-Sarandë. Tuneli u hap për qarkullim në 2 korrik 2022

Vlera e kontratës: 800,000 Euro

Partnerët:

Schneider Electric / Philips / Norka / Tesar / Eupen Cable / Prysmian Group

Sistemet e realizuara në këtë projekt përfshijnë:

- Furnizimi me Energji Elektrike nga rrjeti 10-20/0.4kV me kapacitet 1,600kVA
- Ndriçimi tunelit
- Sinjalistika rrugore
- Evakuimi
- CCTV
- Scada



AUTOSTRADA

Tiranë - Kashar - Rinas

5

Vendodhja: Tiranë – Shqipëri

Autostrada Tiranë-Kashar-Rinas me një gjatësi prej 15km është korridori kryesor ekonomik i vëndit që lidh kryeqytetin me zonën me te madhe industriale të Tiranës dhe me aeroportin kryesor te vëndit.

Vlera e kontratës: 1,500,000 Euro

Sistemet e realizuara në këtë projekt përfshijnë:

- Furnizimi me Energji Elektrike nga rrjeti 20/0.4kV
- Ndrëçimi rrugor me shtylla
- Sistemi i ndrëçimit parlajmërues së aviacionit

Partnerët:

General Electric
Schneider Electric
Prysmian Group
Wetra Lighting







QENDRA BIZNESI DHE REZIDENCA

Këto ndërtesa kanë nevojë për më shumë energji për shkak të varësisë nga pajset ose makineritë, sistemet e alarmit, alarmi i zjarrit, alarmi kundër hyrjes së paautorizuar, CCTV, monitorimi dhe menaxhimi i objektit nëpërmjet pajisjeve kompjuterike. Instalimet elektrike tregtare zakonisht kërkojnë furnizim tre-fazore në vend të instalimeve elektrike banesore të cilat në përgjithësi kërkojnë vetëm energji njëfazore. Kjo do të thotë më shumë tela dhe kablo, kështu që më shumë rrymë mund të shpërndahet në qarqe për të furnizuar më shumë energji sipas nevojës.

DOWNTOWN ONE

6

Vendodhja: Tiranë - Shqipëri

Downtown One është një qiellgërvishtëse e pozicionuar në qendër të Tiranës me një lartësi prej 140 metra e bën atë ndërtesën më të lartë në vend. Ajo përfshin 40 kate mbi tokë dhe 5 kate parkimi nëntokësor. Ndërtesa ka një hotel, ofron një kombinim midis jetesës luksoze rezidenciale, zyrave të cilësisë së lartë dhe një qendër tregëtare të projektuar për markat premium. Veçanërisht, është struktura e parë në Shqipëri që arrin e para-çertifikimin LEED Gold.

Vlera e kontratës: 4,000,000 Euro

Sistemet e realizuara në këtë projekt përfshijnë:

- Furnizimi me Energji Elektrike nga rrjeti 20/0.4kV me kapacitet 6,400kVA
- BMS
- Blindozebarrat
- Ndriçimi Emergjencës
- CCTV
- Detektimi i zjarrit
- Evakuimi zanor
- Kontrolli aksesit
- Dedektimi i gazit karbonik dhe avujve të benzinës.
- Sistemi Televiziv

Partnerët:

- Schneider Electric
- Prysmian Group
- Legrand
- Bosch
- Cofem
- Vimar
- Fracarro





PRISHTINA CITY CENTER

7

Vendodhja: Prishtinë – Kosovë

Prishtina City Center është një qiellgërvishtëse e pozicionuar ne kryeqytetin e Kosovës. Është ndërtesa më e lartë në Kosovë 125 metra e përberë nga 2 kulla residenciale, 1 qendër tregëtare dhe zyra në zemër të kryqytetit. Ajo përfshin 30 kate mbi tokë dhe 6 kate parkimi nëntokësor.

Vlera e kontratës: 5,000,000 Euro

Sistemet e realizuara në këtë projekt përfshijnë:

- Furnizimi me Energji Elektrike nga rrjeti 20/0.4kV me kapacitet 3,250kVA
- CCTV
- Detektimi i zjarrit
- Evakuimi zanor
- Kontrolli aksesit
- Detektimi i gazrave CO dhe nxjerrës së ajrit
- Sistemi TV

Partnerët:

- Schneider Electric
- Prysmian Group
- Sea Trasformatore
- Bosch
- Cofem
- Vimar
- Fracarro

LAKE VIEW

8

Vendodhja: Tiranë – Shqipëri

Projekti ofron standartet më të larta në ndërtim dhe shërbime. Lake View Residences, të projektuara për tu shndërruar në ndërtesat më luksoze të banimit në Shqipëri, ofrojnë 600 njësi banimi të projektuara në mënyrë elegante, 950 hapësira të bollshme parkimi dhe struktura të integruara shërbimi dhe argetimi, të gjitha të shtrira në një sipërfaqe prej 129,000 m².

Vlera e kontratës: 2,000,000 Euro

Sistemet e realizuara në këtë projekt përfshijnë:

- Furnizimi me Energji Elektrike nga rrjeti 20/0.4kV me kapacitet 8,000kVA
- BMS
- Ndriçimi Emergjencës
- CCTV
- Detektimi i zjarrit
- Evakuimit zanor
- Kontrolli aksesit
- Dedektimi i gazit karbonik dhe avujve të benzinës.
- Sistemi Televiziv

Partnerët:

Schneider Electric
Philips
Norka
Tesar
Eupen Cable
Prysmian Group



ALBAN TOWER

9

Vendodhja: Tiranë – Shqipëri

Kulla Alban Tower është një ndërtesë 107 metra e lartë polifunkionale me 25 kate shërbime, zyra dhe 6 kate parkimi nëntokë.

E veçanta e impiantit elektrik për këtë godinë është sistemi i furnizimit kryesor i godinës i cili është i realizuar me shpërndarje vertikale nëpërmjet blindozebarave 1600A (për shpërndarjen e energjisë në kate) & 1250A (për sistemet mekanike).

Godina ka dhomën qendrore të monitorimit dhe të komandimit nëpërmjet sistemit BMS.

Vlera e kontratës: 2,500,000 Euro

Sistemet e realizuara në këtë projekt përfshijnë:

- Furnizimi me Energji Elektrike nga rrjeti 20/0.4kV me kapacitet 2,500kVA
- BMS
- Blindozebarrat
- Ndriçimi i fasades, i cili komandohet nëpërmjet sistemit DMX
- CCTV
- Detektimi i zjarrit
- Evakuimi zanor
- Kontrolli aksesit
- Detektimi i gazrave CO dhe nxjerrës se ajrit

Partnerët:

Pramac
SEA Trasformatore
Schneider Electric
Prysmian Group
Siemens
Led Linear
Bosch
Cofem
Vimar



EKSPOZITA BUILDING

10

Vendodhja: Tiranë – Shqipëri

Ekspozita Building është një konstruksion 93 metra i lartë multi-funksional në zemër të Tiranës. Ky projekt integron hapësirat rezidenciale, tregtare dhe publike ku përfshihen 24 kate mbi tokë dhe 5 kate parkim nëntoke.

Vlera e kontratës: 3,000,000 Euro



TIRANA ROCK

11

Vendodhja: Tiranë – Shqipëri

Tirana Rock është një ndërtesë shumëkatëshe me përdorim të përzier e vendosur në Tiranë, Shqipëri. kulla është e lartë 89 metra e ndarë në 26 kate dhe do të përfshijë hapësira banimi, tregtare dhe zyra. Ndërtimi do të jetë gjithashtu ndër ndërtesat më të mëdha në botë që shërben edhe si skulpturë figurative. Në rastin e saj, ajo do të përfaqësojë bustin e Gjergj Kastriotit (i njohur edhe si Skënderbeu), një nga figurat kryesore historike të Mesjetës në Shqipëri

Vlera e kontratës: 1,700,000 Euro



HOTELERI

Instalimet elektrike janë burimi kryesor i energjisë për sistemet hoteliere - ndriçimi, prizat, komandimi i ajrit të kondicionuar, audio, sistemet e alarmit, monitorimi dhe menaxhimi i sistemeve, etj. Ato “sjellin në jetë” proceset që krijojnë rehati për mysafirët, si dhe një mjedis pune të shëndetshëm dhe efikas për punonjësit. Disa nga llojet e sistemeve elektrike që integrojmë në këto objekte janë :

- Furnizimi dhe montimi i paisjeve në kabinën e tensionit të mesëm 20kV, sic janë transformatorët, çelat, dhe power center.
- Prodhim, furnizim, instalim dhe lidhje e paneleve elektrike të hotelit, dyshemese industriale , panele elektrike në dhomat e hotelit, bare, restorant, kuzhinë, pritje, etj.
- Furnizim dhe instalim i energjisë rezervë me gjenerator dhe UPS.
- Sisteme BMS për kontroll inteligjent të ngrohjes dhe ventilimit për të ulur kostot e energjisë.
- Furnizim dhe instalim i pajisjeve për rrjetin data, telefoni dhe televiziv.

TIRANA INTERCONTINENTAL HOTEL

12

Vendodhja: Tiranë – Shqipëri

Tirana International Hotel & Conference Center është hoteli dhe qendra e konferencave më e madhe dhe më prestigjioze në Shqipëri. I vendosur në qendër të Sheshit Qendror të Tiranës, ai kombinon pamje mbresëlënëse mbi kryeqytetin shqiptar me një pozicion strategjik. Si një pikë referimi kyçe në qendër të Tiranës, hoteli është lehtësisht i arritshëm në pikat më tërheqëse historike dhe kulturore të qytetit, siç janë Kalaja e Tiranës, Muzeu Kombëtar, Teatri Kombëtar i Operas dhe Baletit, Galeria e Artit dhe institucione të rëndësishme si Parlamenti dhe ministritë e Qeverisë, Banka e Shqipërisë dhe Bashkia e Tiranës.

Vlera e kontratës: 4,000,000 Euro

Sistemet e realizuara në këtë projekt përfshijnë:

- Furnizimi me Energji Elektrike nga rrjeti 20/0.4kV me kapacitet 4,000kVA
- BMS
- Blindozybarat
- Ndriçimi i fasadës, i cili komandohet nëpërmjet sistemit DALI
- CCTV
- Detektimi i zjarrit
- Evakuimi zanor
- Kontrolli aksesit
- Detektimi i gazrave CO dhe nxjerrjes së ajrit

Partnerët:

Schneider Electric
Prysmian Group
Bosch
Cofem
Vimar



I INTERCONTINENTAL.

TIHANE INTERNATIONAL HOTEL

ACCOR HOTEL (M_Gallery)

13

Vendodhja: Vlorë (Palase) – Shqipëri

Projekti është një zhvillim i paprecedentë në industrinë e turizmit në Shqipëri dhe do ta vendosë Shqipërinë në hartën e industrisë ndërkombëtare të turizmit. Një hotel unik, MGallery Boutique, i pari në bregdetin Jon në Mesdhe, do të ofrojë 112 dhoma dhe suita luksoze, ku do të spikasë tradita vendase e kombinuar me modernitetin dhe estetikën bashkëkohore. Baret dhe restorantet, SPA dhe plazhi privat do të krijojnë një destinacion ekskluziv premium për të gjithë vizitorët.

Vlera e kontratës: 2,000,000 Euro

Sistemet e realizuara në këtë projekt përfshijnë:

- Furnizimi me Energji Elektrike nga rrjeti 10-20/0.4kV me kapacitet 1,250Kva
- Panelet e shpërndarjes TU
- BMS
- Ndriçimi, i cili komandohet nëpërmjet sistemit DALI
- Ndriçimi Emergjencës
- CCTV
- Detektimi i zjarrit
- Evakuimi zanor
- Kontrolli aksesit

Partnerët:

Schneider Electric
Prysmian Group
Siemens
Tesar
Bosch
Loytec



MK HOTEL

14

Vendodhja: Tiranë (Rinas) – Shqipëri

Hoteli i parë me 5 yje i çertifikuar ndërkombëtarisht në Shqipëri dhe është pika e mirëseardhjes së “Parkut të Biznesit dhe Rezidencial të Tiranës”, një zonë e re zhvillimi urban me sipërfaqe 23 hektarë e investuar nga Lindner Group. Hoteli është i pozicionuar në një vendndodhje strategjike direkt në rrugën kryesore për në Aeroportin Ndërkombëtar të Tiranës dhe ofron 80 dhoma të projektuara sipas standardit të hotelit DEHOGA me 5 yje dhe mbështeten nga një holl i madh i jashtëm dhe i brendshëm, sallë mëngjesi, restorant i nivelit të lartë dhe një sërë hapësirash të jashtme për evente dhe zona fitnesi.

Vlera e kontratës: 1,400,000 Euro

Sistemet e realizuara në këtë projekt përfshijnë:

- Furnizimi me Energji Elektrike nga rrjeti 20/0.4kV me kapacitet 1,250Kva
- Panelet e shpërndarjes TU
- BMS
- Ndriçimi, i cili komandohet nëpërmjet sistemit DALI
- Ndriçimi Emergjencës
- CCTV
- Detektimi i zjarrit
- Evakuimi zanor
- Kontrolli aksesit
- Sistemi TV

Partnerët:

Schneider Electric / Prysmian Group / Siemens / Legrand / Bosch / Bright Lighting / Fracarro



BEST WESTERN PREMIER ARK HOTEL 15

Vendodhja: Tiranë (Rinas) – Shqipëri

Ndërtuar nga shoqëria “Shijaku L.T.D” është hoteli i parë “PREMIER” në Shqipëri nga rrjeti më i madh të hoteleve në botë, Best Western International. Ofron 56 dhoma luksoze, nga të cilat 28 janë dhoma standart, 25 dhoma deluxe dhe 3 suite të dizajnuara me kujdes dhe të dekoruara me shumë vlerë.

Vlera e kontratës: 700,000 Euro

Sistemet e realizuara në këtë projekt përfshijnë:

- Furnizimi me Energji Elektrike nga rrjeti 20/0.4kV me kapacitet 1,250Kva

- Panelet e shpërndarjes TU
- BMS
- Ndriçimi, i cili komandohet nëpërmjet sistemit DALI
- Ndriçimi Emergjencës
- CCTV
- Detektimi i zjarrit
- Evakuimi zanor
- Kontrolli aksesit

Partnerët:

Schneider Electric / Prysmian Group/ General Electric / SEA Trasformatore / Bosch



QENDRA TREGTARE

CITY PARK 16

Vendodhja: Tiranë – Shqipëri

Qendra tregtare Citypark është një zhvillim i madh për popullsinë e Tiranës. Ajo ka një sipërfaqe totale prej 111,000 metrash katrorë të ndërtuar dhe 3,000 vende parkimi. Është qendra e dytë më e madhe tregtare në Shqipëri, me 180 dyqane, një supermarket, një zonë ushqimore, një hotel, një sallë koncertesh, një pistë patinazhi në akull, Cartoon Land dhe zona të tjera argëtimi.

Vlera e kontratës: 3,500,000 Euro

Sistemet e realizuara në këtë projekt përfshijnë:

- Furnizimi me Energji Elektrike nga rrjeti 20/0.4kV me kapacitet 10,400kVA
- Power Center dhe Panelet e shpërndarjes TU
- Blindozebarrat
- Gjeneratori
- BMS
- Ndriçimi Emergjencës
- CCTV
- Detektimi i zjarrit
- Evakuimi zanor
- Kontrolli aksesit

Partnerët:

Schneider Electric / Prysmian Group / CTA / Bosch / Vimar



TEG (shtesa)

17

Vendodhja: Tiranë – Shqipëri

TEG është qendra më e madhe tregtare dhe një ndër investimet më të mëdha private në Shqipëri. Ndërtuar nga Balfin Group, gjithashtu është ndër qendrat tregtare më të mëdha të gjithë rajonit të Ballkanit me një sipërfaqe prej 90,000 m², 2,000 vende parkimi, 150 dyqane, një supermarket, një zonë ushqimore, 8 salla kinemaje dhe plot zona të tjera argëtimi.

Projekti elektrik konsistoi në integrimin e instalimeve elektrike të fuqisë në godinën shtesë të qendrës tregtare TEG, ku përfshihen instalimet elektrike magjistrale bazë për njësitë e reja dhe instalimet elektrike në ambientet e përbashketa.

Shpërndarja kryesore e fuqisë është realizuar me blindo e cila jep mundësinë në të ardhmen për ndërhyrje duke shtuar ose hequr njësite operative. Pjesa e ndriçimit është

realizuar me mudësi komunikimi Dali për ti dhënë mundësi kontrolli nga sistemi ekzistues i menaxhimit të qendrës.

Vlera e kontratës: 660,000 Euro

Sistemet e realizuara në këtë projekt përfshijnë:

- Furnizimi me Energji Elektrike nga rrjeti 20/0.4kV me kapacitet 1,600kVA
- Power Center dhe Panelet e shpërndarjes TU
- Blindozebarrat
- UPS
- Ndriçimi i fasadës dhe i të gjithë ambjenteve brenda

Partnerët:

Schneider Electric / Prysmian Group / Bright Lighting / Tesar



CASA ITALIA

18



KRISTAL CENTER 19



INSTITUCIONE
DHE
VEPRA PUBLIKE

BANKA E SHQIPËRISË

20

Vendodhja: Tiranë – Shqipëri

Blerja e godinës së ish-Hotel Dajtit, përbën një nga lëvizjet strategjike të Bankës së Shqipërisë, për një zgjidhje afat gjatë të dhe dinjitoze, në sigurimin e ambienteve të reja, të cilat do plotësojnë më tej infrastrukturën që ofron godina qendrore. Kjo është një lëvizje që do të ndikojë në përafrimin e Bankës së Shqipërisë me Bankën Qendrore Evropiane.

Vlera e kontratës: 2,600,000 Euro

Sistemet e realizuara në këtë projekt përfshijnë:

- Furnizimi me Energji Elektrike nga rrjeti 20/0.4kV me kapacitet 3,200kVA
- Power Center dhe Panelet e shpërndarjes TU
- Blindozybarat
- Gjeneratori & UPS
- BMS
- Ndriçimi i fasadës dhe ai dekorativ i ambienteve.
- Ndriçimi Emergjencës
- Detektimi i zjarrit
- Evakuimi zanor

Partnerët:

Schneider Electric / Prysmian Group / Pramac / Sea Trasformatore / Bosch / Philips / Sanipex group / Nobile Italia / Bright Lighting / Avonni Lighting / Vimar



SHESHI SKËNDERBEJ

21

Vendodhja: Tiranë – Shqipëri

Afërsisht 40,000 m² është sheshi më i madh i Shqipërisë. Këtë emër e ka marrë në vitin 1968 ku në krah të tij u vendos monumenti I Skënderbeut duke zëvendësuar shtatoren e Josif Stalinit. Sheshi rrethohet nga Pallati I Kulturës, Hotel Tirana, Muzeu Kombëtar dhe Banka e Shqipërisë, Plani i vitit 2010 do të rikthehej me ndryshime të vogla, siç janë hapësirat më të gjelbra rreth sheshit, parkimi nëntokësor dhe futja e materialit prej guri të marrë nga të gjitha anët e Shqipërisë.

Sheshi Skënderbej u shpall në vitin 2018 si Hapësira më e mirë Publike e Urbane në Europë, duke triumfuar mes 279 projekteve nga 32 vende në konkurrim. Tani ky shesh është simboli i transformimit të Tiranës, një vend i dashur për ne të gjithë.

Të kontraktuar për të përfunduar të gjitha punët elektrike në lidhje me sistemin e ndriçimit të sheshit dhe parkimit nëntokësor nën shesh. Sistemi i ndriçimit ishte vendimtar për këtë projekt pasi përfshin ndriçimin për fasadat e ndërtesave si Muzeu Kombëtar, Teatri i Operës, Kulla e Sahatit, Xhamitë, kopshtet, pemët dhe vetë sheshin.

Vlera e kontratës: 1,600,000 Euro

Sistemet e realizuara në këtë projekt përfshijnë:

- Furnizimi me Energji Elektrike nga rrjeti 20/0.4kV me kapacitet 630kVA
- Power Center dhe Panelet e shpërndarjes TU
- BMS
- Ndriçimi i sheshit dhe fasadave të ndërtesave përreth

Partnerët:

Schneider Electric / Prysmian Group / iGuzzini / Bosch / Philips





TEATRI OPERAS DHE BALETIT

22

Vendodhja: Tiranë – Shqipëri

Teatri Kombëtar i Operas, tempulli i artit skenik, muzikor dhe baletit, i vetmi institucion kombëtar i këtij lloji në vendin tone. Rikonstruksioni i TKOB nisi në janar 2017 dhe perfundoi ne 7 shtator 2021. Shfaqja e parë pas përfundimit te punimeve u realizuar më 15 shtator 2021.

Të gjitha pajisjet e Impiantit elektrik dhe të sistemit të kondicionimit, kontrollohen dhe monitorohen nga sistemi BMS. Një vëmendje të vecantë në këtë projekt mori furnizimi dhe vendosja e të gjithë ndricuesave nga shumë brand-e të ndryshme si dhe sistemi i DMX për kontrollin e disa zonave të vecanta

Vlera e kontratës: 900,000 Euro

Sistemet e realizuara në këtë projekt përfshijnë:

- Furnizimi me Energji Elektrike nga rrjeti 20/0.4kV me kapacitet 2,000kVA
- Power Center dhe Panelet e shpërndarjes TU
- BMS
- Ndriçimi dekorativ i të gjithë ambjenteve
- Detektimi i zjarrit
- CCTV
- Evakuimi zanor
- Kontrolli aksesit

Partnerët:

Schneider Electric / Prysmian Group / iGuzzini / Bosch / Side Lighting / Bega Lighting / Flos lighting / Luceplan / Philips





QENDRA KONTROLLIT AJROR 23

Vendodhja: Tiranë – Shqipëri

Vetë projekti elektrik ishte shumë kompleks pasi duhej të siguronte për pajisjet e radarëve energji pa asnjë ndërprerje.

Vlera e kontratës: 1,250,000 Euro

Sistemet e realizuara në këtë projekt përfshijnë:

- Furnizimi me Energji Elektrike nga rrjeti 20/0.4kV me kapacitet 2,500kVA

- Power Center dhe Panelet e shpërndarjes TU
- BMS
- Gjenerator dhe UPS
- Ndriçimi dekorativ i të gjithë ambjenteve
- Detektimi i zjarrit
- CCTV
- Evakuimi zanor
- Kontrolli aksesit

Partnerët:

Schneider Electric / Prysmian Group / Pramac / Bosch / Siemens / Side Lighting



BULEVARDI ZOGU I

24

Vendodhja: Tiranë – Shqipëri

Bulevardi Zogu i Parë është një nga rrugët më të njohura në Tiranë, kjo rrugë e ka marrë emrin prej Mbretit Zogu I. Në këtë rrugë gjenden institucione si: Materniteti “Mbretëresha Geraldinë” dhe Fakulteti i Shkencave të Natyrës i Universitetit të Tiranës.

Vlera e kontratës: 900,000 Euro

Sistemet e realizuara në këtë projekt përfshijnë:

- Ndriçimi rrugor me shtylla
- Ndriçimi i shesheve dhe fasadave të ndërtesave përreth
- Ndriçimi rrugëve pedonale
- Komandimi i Ndriçimit nëpërmjet sistemit DALI
- Kuadrot e shpërndarjes

Partnerët:

Iguzzini / Philips / Prysmian Group / Schneider Electric / Loytec



PARKU OLIMPIK

25

Vendodhja: Tiranë – Shqipëri

Parku Olimpik i Tiranës Feti Borova është një arenë sportive për qëllime të ndryshme. Objekti përfshin salla të ndryshme sportive si basketboll, boks, mundje dhe zyra për më shumë se 12 federatat sportive në vend.

Vlera e kontratës: 1,600,000 Euro

Sistemet e realizuara në këtë projekt përfshijnë:

- Sistemi i ndriçimit të fushës së basketbollit 1,200 LUX
- Furnizimi me Energji Elektrike nga rrjeti 20/0.4kV me kapacitet 630kVA
- Power Center dhe Panelet e shpërndarjes TU
- Sistemi audio
- Detektimi i zjarrit
- CCTV

Partnerët:

General Electric / Schneider Electric / Prysmian Group / Bosch





STADIUMI LORO BORIÇI

26

Vendodhja: Shkodër – Shqipëri

Stadiumi Loro Boriçi është një stadium multi-qëllimor në Shkodër, Shqipëri, aktualisht përdoret kryesisht për ndeshjet e futbollit dhe është shtëpi e KF Vllaznia. Pas renovimit në vitin 2016, ajo ka një kapacitet rreth 16.000 vende, dhe është stadiumi i dytë më i madh në Shqipëri. Aktualisht, stadiumi është i kategorizuar me katër yje të UEFA-s, një yll më pak se standardi ultramodern.

Të kontraktuar nga Federata Shqiptare e Futbollit, ITE Group projekttoi dhe realizoi punimet për ndriçimin e fushës së futbollit me prozektore të montuar në kulla me lartësi 40 metra, këto ndriçues kanë kënde të ngushta rrezesh nga 12 deri në 60 gradë për të arritur nivelin 1,600 LUX e kërkuar nga UEFA për transmetimin e ndeshjeve në HD.

Vlera e kontratës: 1,600,000 Euro

Sistemet e realizuara në këtë projekt përfshijnë:

- Sistemi i ndriçimit të fushës 1,600 LUX
- Furnizimi me Energji Elektrike nga rrjeti 20/0.4kV me kapacitet 2,500kVA
- Power Center dhe Panelet e shpërndarjes TU
- Gjenerator dhe UPS
- Sistemi audio
- CCTV
- Kontrolli aksesit

Partnerët:

General Electric / Schneider Electric / Prysmian Group / Bosch





STADIUMI ELBASAN ARENA

27

Vendodhja: Elbasan – Shqipëri

Elbasan Arena në Elbasan është stadiumi ku zhvillon ndeshjet AF Elbasani dhe Kombëtarja shqiptare e futbollit. Stadiumi ka një kapacitet total prej 12,800 vendesh, duke e bërë atë të tretin më të madh në Shqipëri.

ITE Group projektoi dhe realizoi punimet për ndriçimin e fushës së futbollit për të arritur nivelin 1,500 LUX, standart i kërkuar nga UEFA për transmetimin e ndeshjeve në HD.

Vlera e kontratës: 350,000 Euro

Sistemet e realizuara në këtë projekt përfshijnë:

- Sistemi i ndriçimit të fushës 1,500 LUX
- Furnizimi me Energji Elektrike nga rrjeti 20/0.4kV me kapacitet 1,600kVA
- Power Center dhe Panelet e shpërndarjes TU
- Gjenerator dhe UPS
- Sistemi audio
- CCTV
- Kontrolli aksesit

Partnerët:

General Electric / Schneider Electric / Prysmian Group / Bosch







INDUSTRI



TRAJTIMI I UJËRAVE TË NDOTURA - LALËZ

28

Durrës – Shqipëri

Vlera e kontratës: 350,000 Euro

Sistemet e realizuara në këtë projekt përfshijnë:

- Furnizimi me Energji Elektrike nga rrjeti 20/0.4kV me kapacitet 1,600kVA
- Power Center dhe Panelet e shpërndarjes TU dhe PLC
- Gjeneratori
- Sistemi Scada



IMPIANTI I TRAJTIMIT TË UJIT TË PIJSHËM - BOVILLA

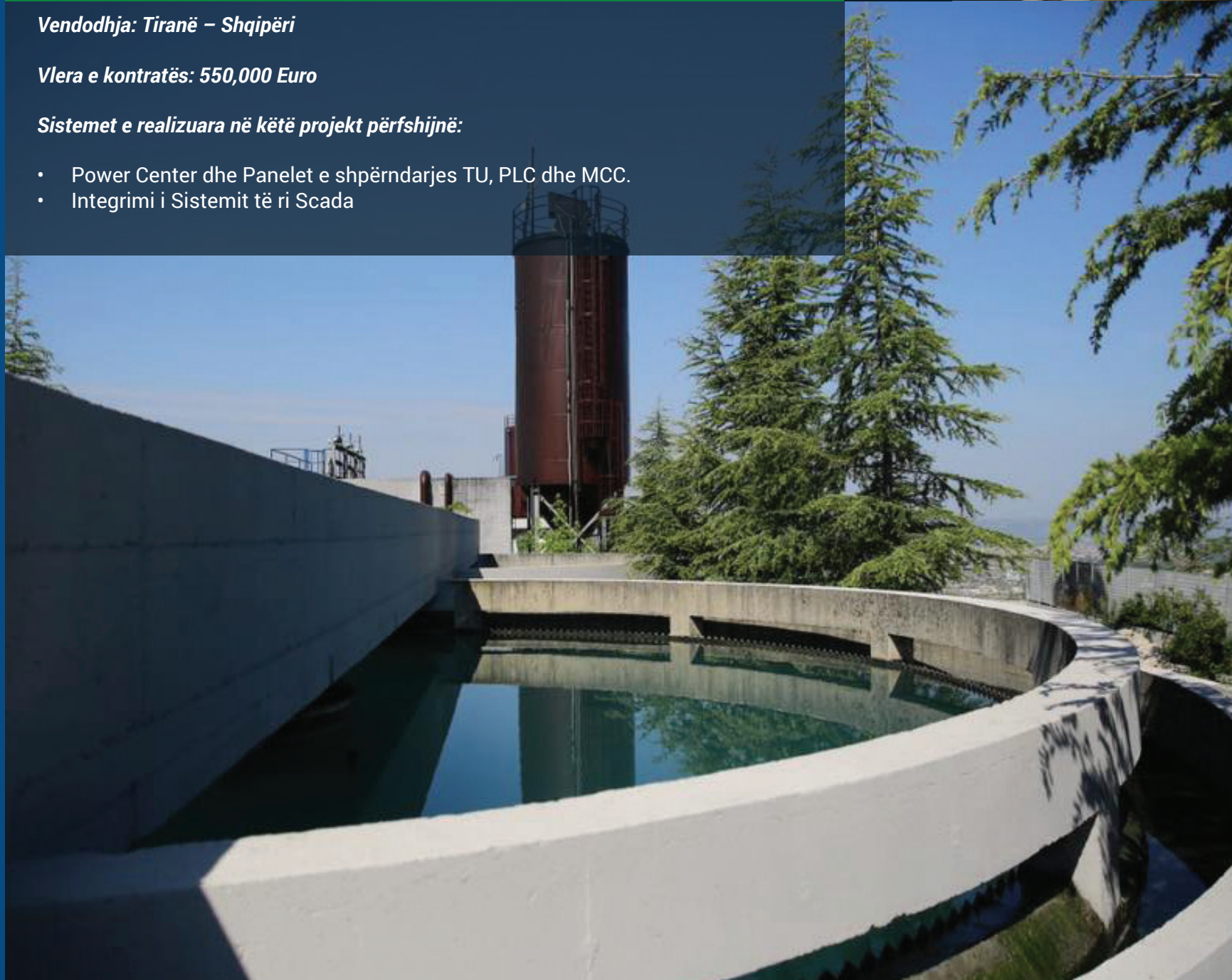
29

Vendodhja: Tiranë – Shqipëri

Vlera e kontratës: 550,000 Euro

Sistemet e realizuara në këtë projekt përfshijnë:

- Power Center dhe Panelet e shpërndarjes TU, PLC dhe MCC.
- Integrimi i Sistemit të ri Scada



TRAJTIMI I UJËRAVE TË NDOTURA - PEJË

30

Vendodhja: Pejë – Kosovë

Ne u kontraktuam për projektimin dhe zbatimin e të gjitha punimeve elektrike dhe sistemin SCADA për trajtimin e ujërave të ndotura të Pejës. Kompania jonë furnizoi dhe instaloi të gjitha pajisjet e tensionit të mesëm dhe të ulet, katër qendrat e kontrollit të motorëve, panelet PLC si dhe kabllot për të gjithë impiantin,

Vlera e kontratës: 1,200,000 Euro

Sistemet e realizuara në këtë projekt përfshijnë:

- Furnizimi me Energji Elektrike nga rrjeti 20/0.4kV me kapacitet 1,600kVA
- Power Center dhe Panelet e shpërndarjes TU dhe PLC
- Gjeneratori
- Sistemi Scada





RRJETI I FURNIZIMIT ME UJË GJIROKASTËR SCADA

31

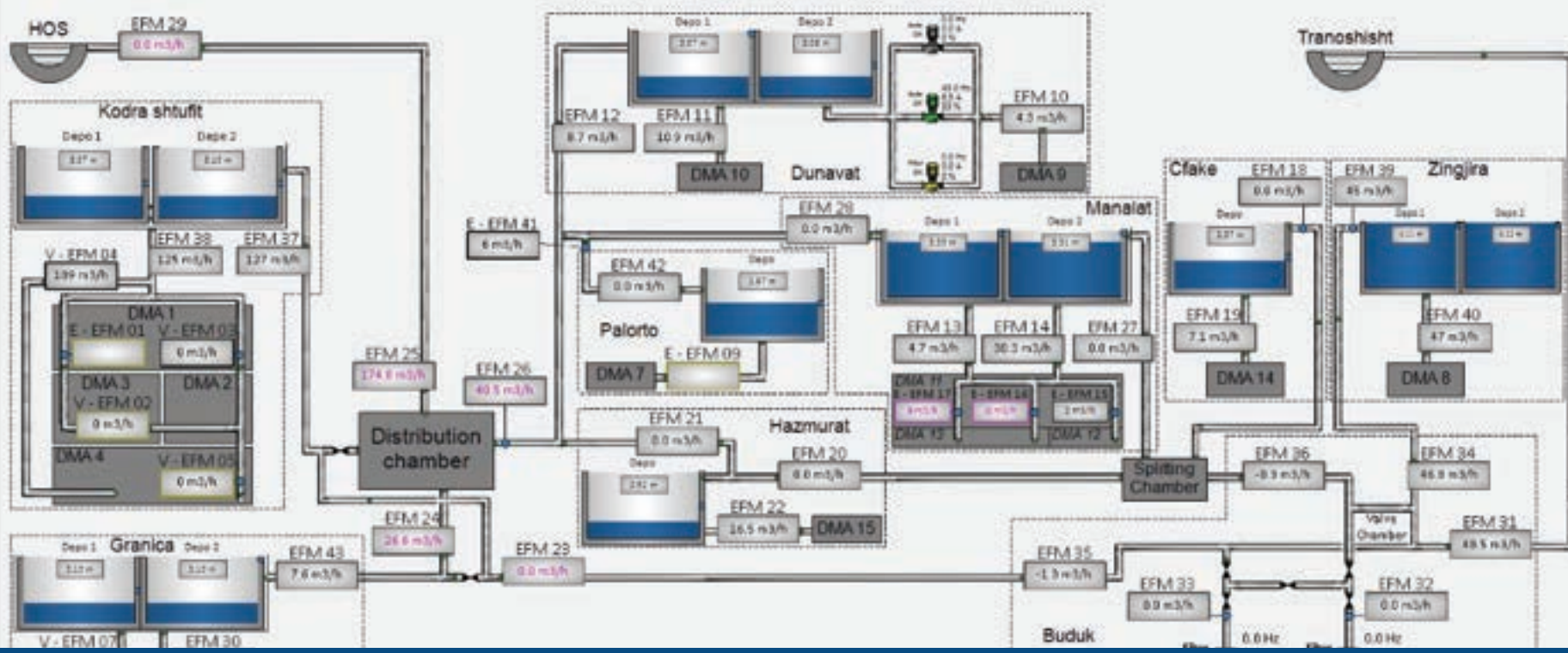
Vendodhja: Gjirokastër – Shqipëri

Ne u kontraktuam për projektimin dhe zbatimin e të gjitha punimeve elektrike dhe SCADA për rrjetin e furnizimit me ujë në Gjirokastër. Projekti përfshinte rinovimin e 2 puseve të përdorura për prodhimin e ujit të pijshëm, stacionin e pompimit Dunavat, dy depove kryesore të ujit për qytetin dhe instalimin e 32 matësve të rrjedhës për 17 zona matëse të ujit të pijshëm. Të gjitha këto vendndodhje monitorohen dhe kontrollohen nga SCADA, përfshirë raportin e bilancit të ujit për DMA-në dhe prodhimin.

Vlera e kontratës: 550,000 Euro

Sistemet e realizuara në këtë projekt përfshijnë:

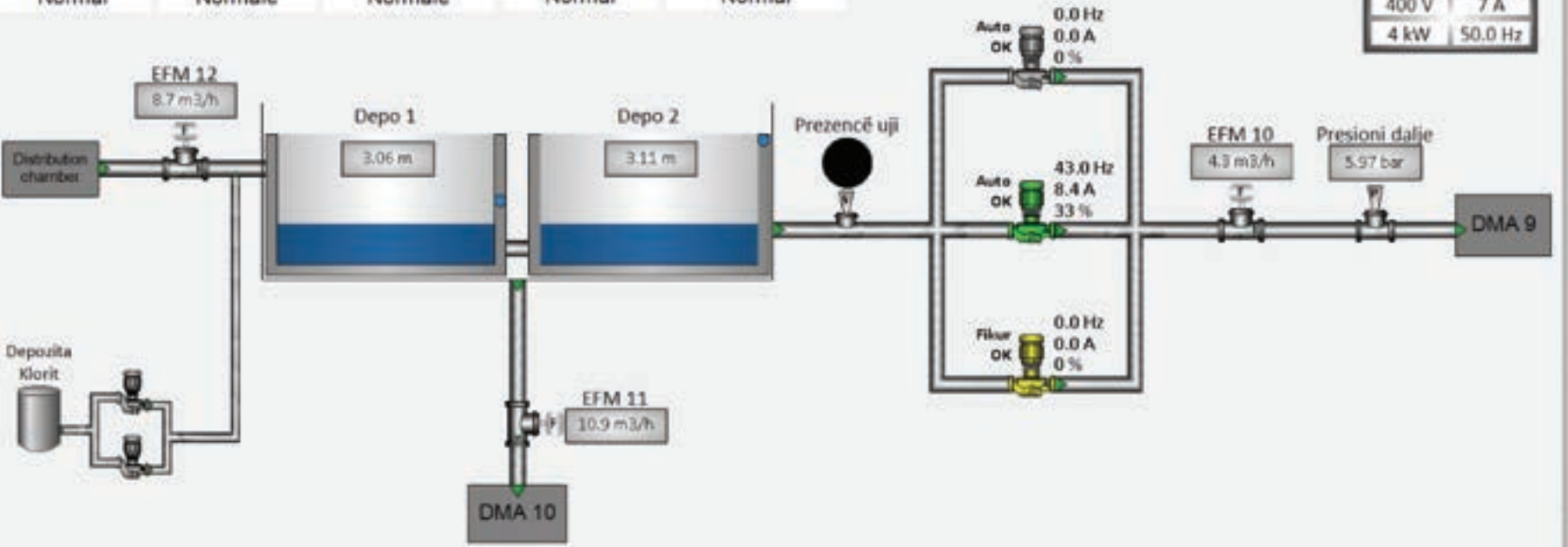
- Furnizimi me Energji Elektrike nga rrjeti 20/0.4kV me kapacitet 1,600kVA
- Power Center dhe Panelet e shpërndarjes TU dhe PLC
- Gjeneratori
- Sistemi Scada



Pulsant Emergence: Normal
 Mbrojtje mbritensioni: Normale
 TR Alarm temperature: Normale
 TR Trip temperature: Normal
 TR Alarm kontrolleri: Normal

Mates energjie

400 V	7 A
4 kW	50.0 Hz



RRJETI I FURNIZIMIT ME UJË LUSHNJE SCADA

32

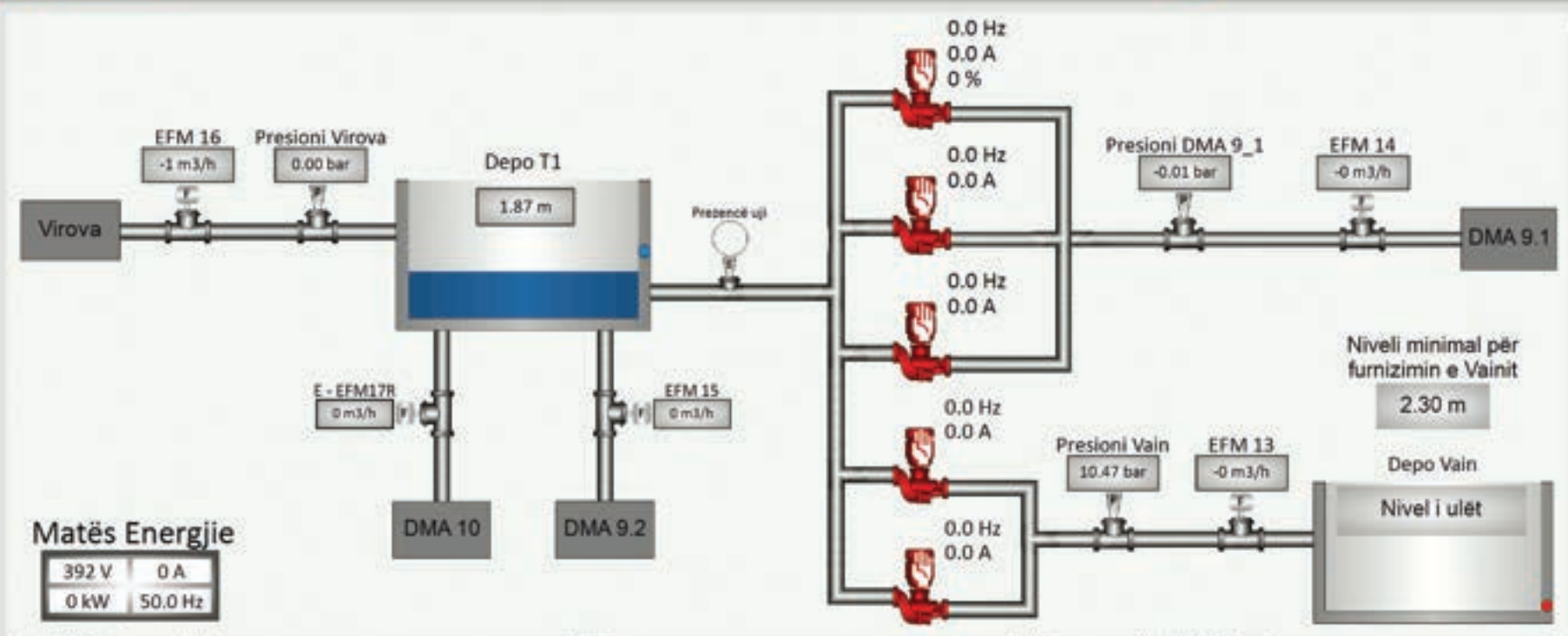
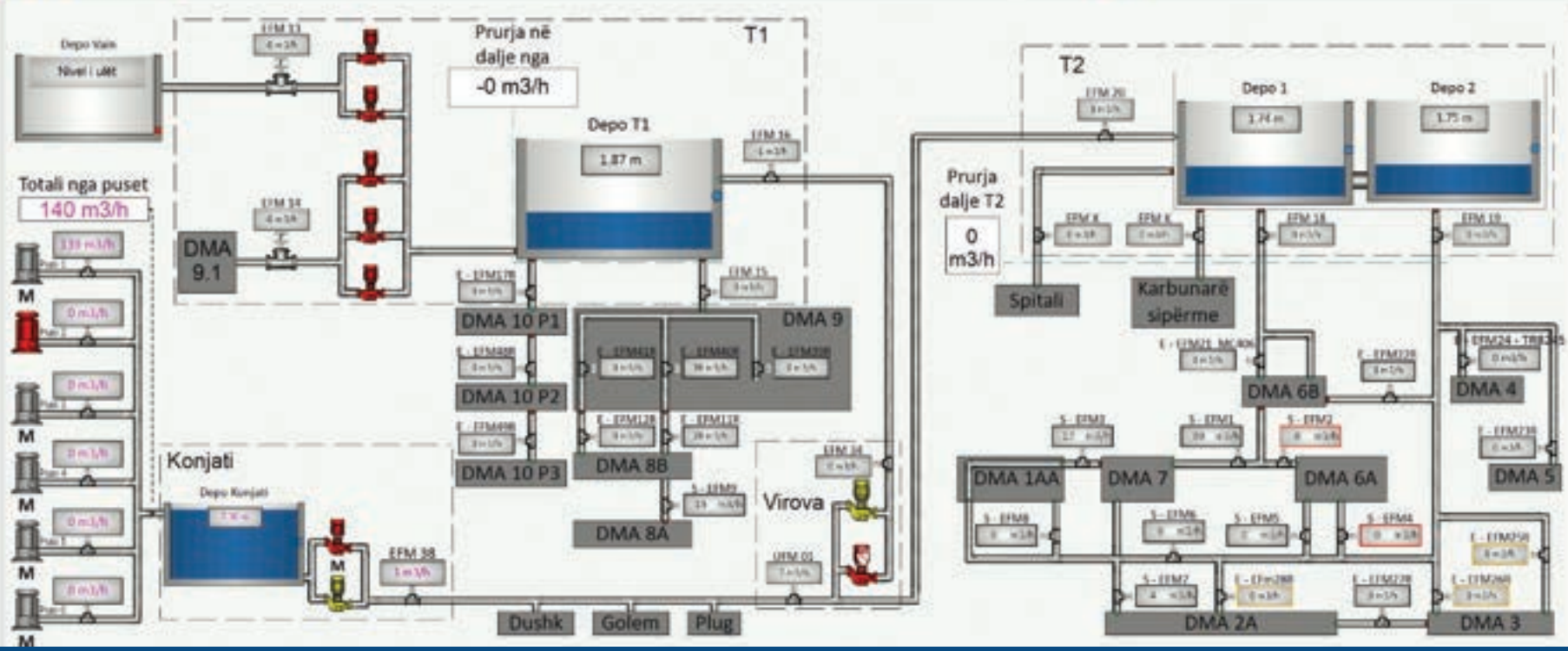
Vendodhja: Lushnjë – Shqipëri

Ne u kontraktuam për projektimin dhe zbatimin e të gjitha punimeve elektrike dhe SCADA për rrjetin e furnizimit me ujë në Lushnje. Projekti përfshinte rinovimin e 7 puseve të përdorura për prodhimin e ujit të pijshëm, stacionin e pompimit Konjat, dy depove kryesore të ujit për qytetin dhe instalimin e 20 matësve të rrjedhës për 20 zona matëse të ujit të pijshëm. Të gjitha këto vendndodhje monitorohen dhe kontrollohen nga SCADA, përfshirë raportin e bilancit të ujit për DMA-në dhe prodhimin.

Vlera e kontratës: 350,000 Euro

Sistemet e realizuara në këtë projekt përfshijnë:

- Furnizimi me Energji Elektrike nga rrjeti 20/0.4kV me kapacitet 1,600kVA
- Power Center dhe Panelet e shpërndarjes TU dhe PLC
- Gjeneratori
- Sistemi Scada



HIDROVORI DURRËS

33

Vendodhja: Durrës – Shqipëri

Ky objekt ka një kapacitet më të madh sa i takon evadimit të ujërave të bardha të qytetit. Nëpërmjet 9-pompave me një kapacitet prej 36m³ në sekondë, mundëson evadimin e ujrave dhe shmang pjesën e përmbytjeve dhe e largimit të ujit gjatë pikut të reshjeve.

Vlera e kontratës: 1,200,000 Euro

Sistemet e realizuara në këtë projekt përfshijnë:

- Furnizimi me Energji Elektrike nga rrjeti 20/0.4kV me kapacitet 4,000kVA
- Power Center dhe Panelet e shpërndarjes TU
- Sistemi SCADA
- Gjenerator dhe UPS
- Blindozbarrat
- Ndriçimi industrial
- Detektimi i zjarrit

Partnerët:

Schneider Electric / Sea Trasformatore / Prysmian Group / Arken / Bosch



SCADA Hidrovor Durrës

Home ITE 09/14/2025 12:05:43 IP: 192.168.10.20 Guest

Home

Pumps

VFD

Level Control

Switchboards

Pump	VFD	Level Sensor	Level (m)
P1	Shpejtësia Auto 30.0 Hz Aktivizo Auto	P1 Niveli ON 5.0 m	LT-01/1 3.43 m
P2	Shpejtësia Auto 30.0 Hz Aktivizo Auto	P2 Niveli ON 4.2 m	LT-01/2 3.44 m
P3	Shpejtësia Auto 30.0 Hz Aktivizo Auto	P3 Niveli ON 4.3 m	
P4	Shpejtësia Auto 30.0 Hz Aktivizo Auto	P4 Niveli ON 4.2 m	LT-02/1 3.37 m
P5	Shpejtësia Auto 30.0 Hz Aktivizo Auto	P5 Niveli ON 4.2 m	
P6	Shpejtësia Auto 30.0 Hz Aktivizo Auto	P6 Niveli ON 3.8 m	LT-03/1 3.38 m
P7	Shpejtësia Auto 30.0 Hz Aktivizo Auto	P7 Niveli ON 3.4 m	
P8	Shpejtësia Auto 30.0 Hz Aktivizo Auto	P8 Niveli ON 4.2 m	LT-03/2 3.44 m
P9	Shpejtësia Auto 30.0 Hz Aktivizo Auto	P9 Niveli ON 4.2 m	
		Niveli Mësonat: 3.41 m	
		Përkohësisht për monitorimin e pompave	
		Niveli OFF	

ALBACO SHOES

34

Vendodhja: Tiranë – Shqipëri

E themeluar në vitet 90, ajo është një nga kompanitë prodhuese më të suksesshme në Shqipëri në sektorin e këpucëve të sigurisë. Lidhja e drejtpërdrejtë me kompaninë mëmë, Cofra S.r.l., kompania kryesore italiane në Evropë në fushën e pajisjeve mbrojtëse

Vlera e kontratës: 700,000 Euro

Sistemet e realizuara në këtë projekt përfshijnë:

- Furnizimi me Energji Elektrike nga rrjeti 20/0.4kV me kapacitet 1,000kVA
- Power Center dhe Panelet e shpërndarjes TU
- Ndriçimi industrial
- Ndriçimi emergjencës
- Blindozbarrat
- UPS
- Detektimi i zjarrit
- Evakuimi zanor

Partnerët:

Schneider Electric / Sea Trasformatore / Prysmian Group / Pogliano BusBar / Bosch



YURA CORPORATION ALBANIA

35

Vendodhja: Fier – Shqipëri

Kompania Yura Corporation Albania është një kompani Koreane e cila operon në sektorin e prodhimit të pjesëve të automobilave.

Vlera e kontratës: 650,000 Euro

Sistemet e realizuara në këtë projekt përfshijnë:

- Furnizimi me Energji Elektrike nga rrjeti 20/0.4kV me kapacitet 1,000kVA

- Power Center dhe Panelet e shpërndarjes TU
- Ndriçimi industrial
- Ndriçimi emergjencës
- Gjeneratori dhe UPS
- Detektimi i zjarrit
- Evakuimi zanor
- CCTV

Partnerët:

Schneider Electric / Sea Trasformatore / Prysmian Group / Pogliano BusBar / Bosch



SPITALE DHE DEPO FARMACEUTIKE

Sot shumica dërrmuese e paisjeve mjekësore në një spital punojnë me energji elektrike, kështu që një defekt i kësaj natyre ose mungesa e energjisë mund të rrezikojë jetën e pacientëve. Prandaj, energjia spitalore dhe siguria elektrike janë dy aspekte me rëndësi jetike për funksionimin e saktë të këtij objekti me rëndësi të veçantë, veçanërisht në zonat më kritike, ato në të cilat kryhen ndërhyrje kirurgjikale ose, njesia e reaminacionit dhe kujdesit Intensiv.

QENDRA SPITALORE UNIVERSITARE NËNË TEREZA

36

Vendodhja: Tiranë – Shqipëri





UNITED HOSPITAL

37

Vendodhja: Prishtinë – Kosovë

Spitali i përgjithshëm privat më i madhi në Kosovë - ofron shërbim 24 orë. Ofron një gamë të gjerë shërbimesh mjekësore, duke përfshirë ndërhyrje kirurgjikale, trajtime për sëmundje kronike dhe kujdes emergjent.

Vlera e kontratës: 700,000 Euro

Sistemet e realizuara në këtë projekt përfshijnë:

- Power Center dhe Panelet e shpërndarjes TU
- UPS
- Nurse Call dhe paisjet antibakteriale
- Ndriçimi industrial dhe dekorativ
- Ndriçimi emergjencës
- CCTV
- Detektimi i zjarrit
- Impianti audio
- Kontrolli aksesit

Partnerët:

Schneider Electric / Prysmian Group / Vimar / Bosch



UNITED HOSPITAL

CFO PHARMA

38

Vendodhja: Tiranë – Shqipëri

CFO Pharma është një lider në shitjen me shumicë që mbulon 100% të farmacive në Shqipëri dhe Kosovë. Themeluar në vitin 2002 fokusi i kompanisë është shpërndarja dhe promovimi i produkteve farmaceutike, pajisjeve mjekësore dhe shtesave ushqimore.

Vlera e kontratës: 1,000,000 Euro

Sistemet e realizuara në këtë projekt përfshijnë:

- Furnizimi me Energji Elektrike nga rrjeti 20/0.4kV me kapacitet 630kVA
- Power Center dhe Panelet e shpërndarjes TU
- UPS
- Ndiriçimi industrial dhe dekorativ
- Komandimi i ndiriçimit nëpërmjet sistemit DMX
- Ndiriçimi emergjencës
- Impianti i automatizimit të objektit nëpërmjet sistemit KNX
- CCTV
- Detektimi i zjarrit
- Impianti audio
- Kontrolli aksesit

Partnerët:

Schneider Electric / Prysmian Group / Vimar / Philips / Iguzzini / Bosch / L&L (Luce&Light)





REJSI PHARMA

39

Vendodhja: Tiranë – Shqipëri

RejsiFarma është distributori kryesor farmaceutik në tregun shqiptar, e cila ofron produkte me cilësi të lartë për farmacitë, spitalet, klinikat, qendrat shëndetësore. Mbulojnë të gjithë territorin e Shqipërisë, duke furnizuar çdo ditë dhe drejtpërdrejt më shumë se 1400 farmaci. E çertifikuar me ISO 9001:2008 i ka mundësuar kompanisë të arrijë pritjet më të larta të partnerëve, klientëve, duke e bërë RejsiFarmën të luajë rolin kryesor në industrinë farmaceutike në tregun dhe shoqërinë shqiptare.

Vlera e kontratës: 650,000 Euro

Sistemet e realizuara në këtë projekt përfshijnë:

- Furnizimi me Energji Elektrike nga rrjeti 20/0.4kV me kapacitet 1,600kVA
- Power Center dhe Panelet e shpërndarjes TU
- UPS
- Ndriçimi industrial dhe dekorativ
- Ndriçimi emergjencës
- CCTV
- Detektimi i zjarrit
- Impianti audio
- Kontrolli aksesit

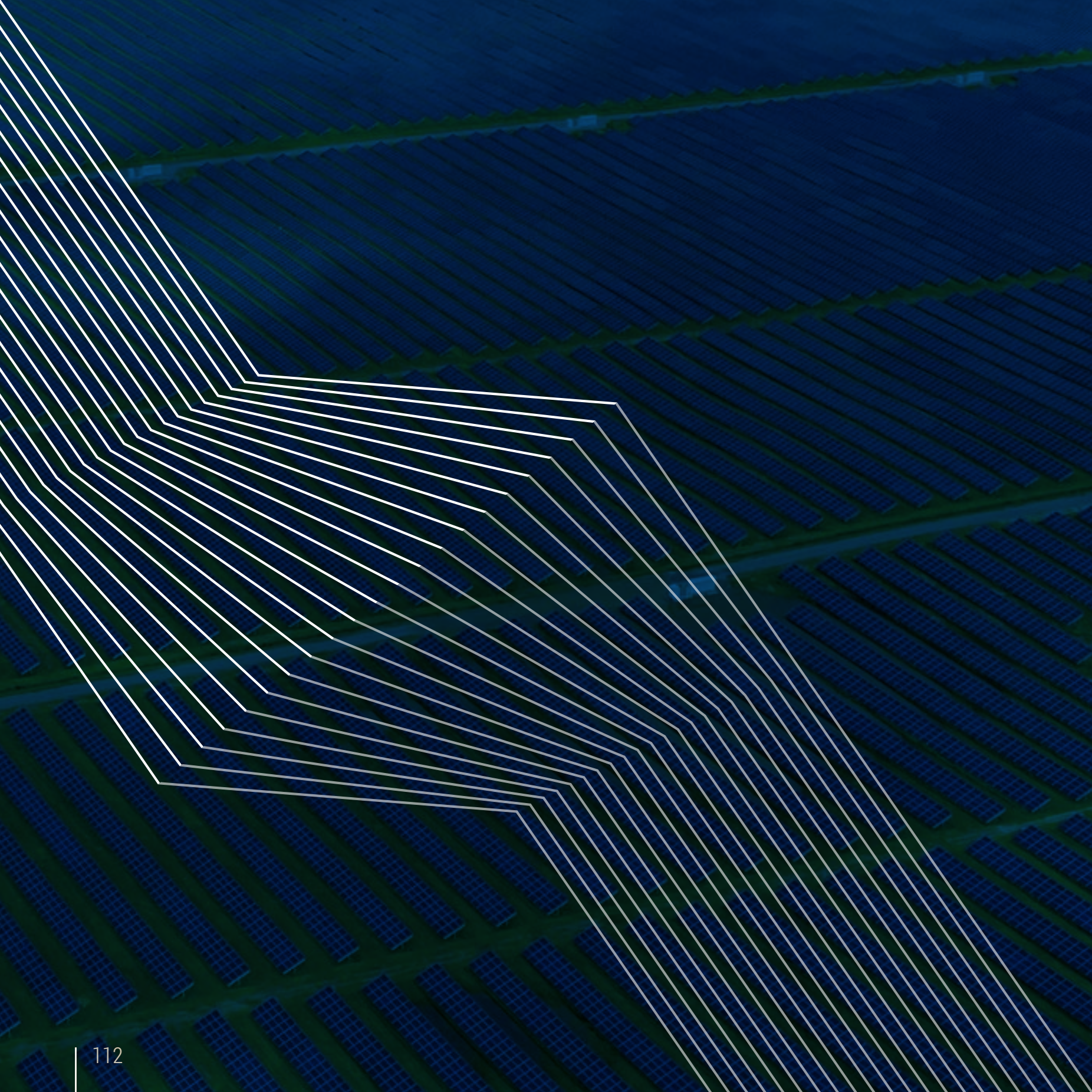
Partnerët:

Schneider Electric / Prysmian Group / Vimar / Side Lighting / Bosch





 rejsi farma



CENTRALE DIELLORE

Një central diellor është një strukturë e projektuar për shndërrimin e energjisë diellore në energji elektrike. Megjithatë, ndryshe nga termocentralet që funksionojnë duke përdorur lëndë djegëse fosile, centralet diellore përdorin një burim energjie plotësisht miqësor ndaj mjedisit, siç janë rrezet e diellit. Energjia elektrike e prodhuar nga panelet diellore është në formën e rrymës së vazhdueshme (DC). Megjithatë, shumica e rrjeteve dhe pajisjeve elektrike funksionojnë me rrymë alternative (AC). Invertorët e shndërrojnë energjinë elektrike DC në AC, duke e bërë atë të pajtueshme me rrjetin.

Pas konvertimit, energjia elektrike transmetohet përmes nënstacioneve dhe transformatorëve. Nga atje, energjia elektrike ose rrjedh direkt në rrjet ose përdoret për të furnizuar me energji objektet në vend.

Për të optimizuar funksionimin e tij, centrali fotovoltaik ka edhe një stacion meteorologjik, e cila analizon kushtet mjedisore për të identifikuar intensitetin e rrezatimit diellor dhe evolucionin e tij afatshkurtër, si dhe për të informuar për kohën e saktë të perëndimit të diellit.

Sistemet e realizuara në këto projekte përfshijnë:

- Panelet fotovoltaike
- Struktura për vendosjen e paneleve diellore
- Inverterat
- Kabina elektrike TM 0.8-10/35kV
- Paneli e shpërndarjes TU
- Stacion meteorologjik
- Kabllot TM dhe TU

Partnerët tanë në këto projekte:

Longi, Ja Solar / Huawei / Mitas Industry / Schneider Electric / Prysmian Group / RainWise / Tesar / Legrand

2T & 2B

1

Vendodhja: Fier – Shqipëri

“2T & 2B 1979” është një impiant fotovoltaik i montuar në toke. Impianti është i lidhur me rrjetin dhe e gjithë energjia e prodhuar prej tij do të injektohet plotësisht në rrjet. Modulet janë të orientuara drejt jugut me një kënd pjerresie prej 25 grade.

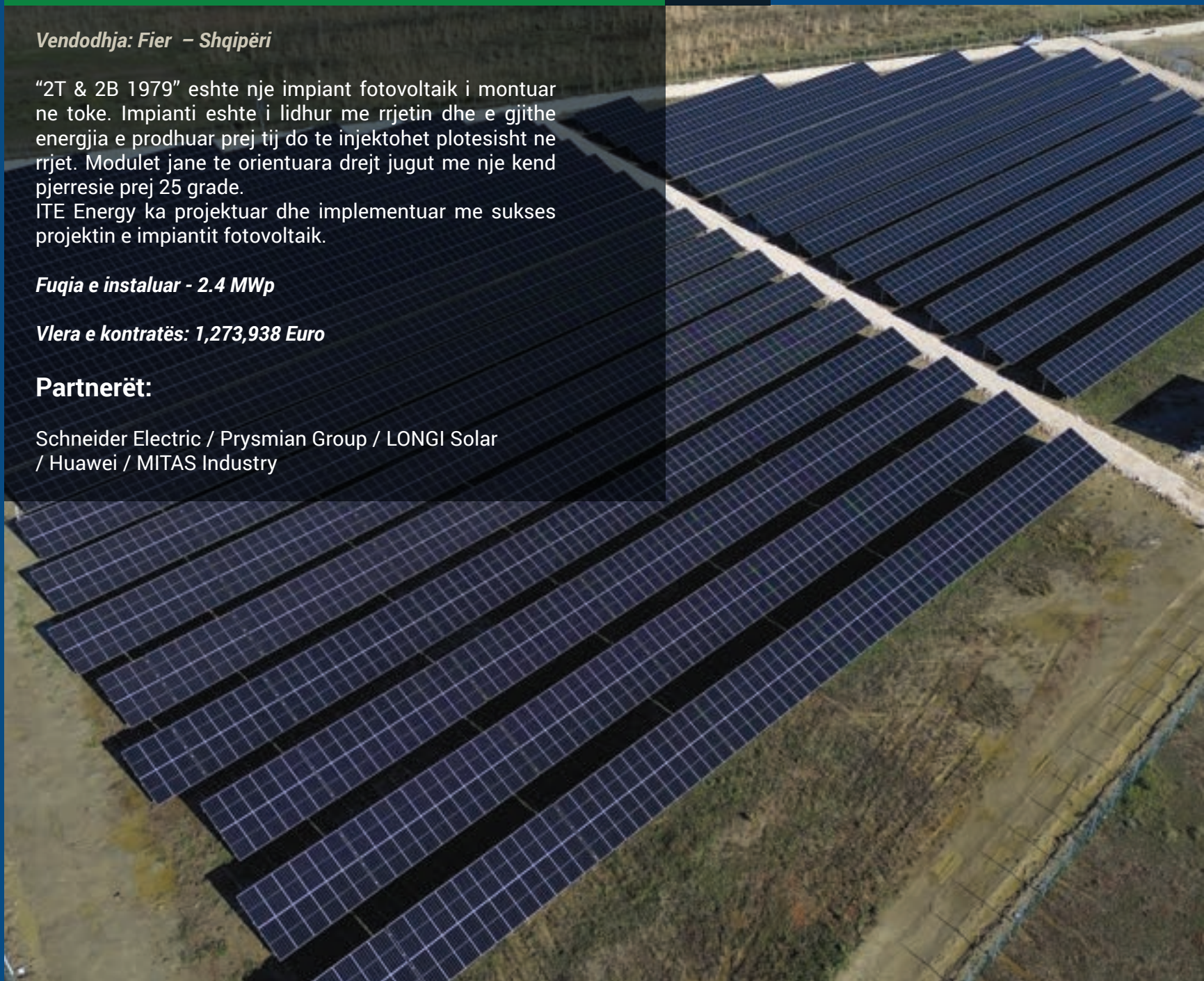
ITE Energy ka projektuar dhe implementuar me sukses projektin e impiantit fotovoltaik.

Fuqia e instaluar - 2.4 MWp

Vlera e kontratës: 1,273,938 Euro

Partnerët:

Schneider Electric / Prysmian Group / LONGI Solar
/ Huawei / MITAS Industry



FU-GEN SOLAR PARK

2

Vendodhja: Fier – Shqipëri

FU-Gen Solar Park është një impiant fotovoltaik me strukturë mbajtëse të paneleve montuar në tokë. Thellësia e nguljes së strukturës prej 3.5m, mund ti rezistojë erërave me shpejtesi mbi 28m/s. Struktura është prej celiku të galvanizuar në të nxehtë. .Per Impjante prane zonave bregdetare, referuar Standartit ISO 12944:2018, eshte perzgjedhur categoria C5-M me korrozivitet shume te larte.

Fuqia e instaluar - 2.5 MWp

Vlera e kontratës: 1,104.000 Euro

Partnerët:

Schneider Electric / Prysmian Group / LONGI Solar
/ Huawei / MITAS Industry / Elko



PËRPARIMI SH.A

3

Vendodhja: Durrës – Shqipëri

“Perparimi” sh.a është një prodhues lider në tregun shqiptar e cila operon në fushën e perpunimit dhe tregtimit të produkteve të çelikut që nga viti 1994. Produktet kryesore të saj janë teli i galvanizuar, gozhdet e çelikut, traret metalike, etj. ITE Energy ka projektuar dhe implementuar me sukses projektin e impiantit fotovoltaik.

Fuqia e instaluar - 4.5 MWp

Vlera e kontratës: 2,475,000 €

Partnerët:

Schneider Electric / Prysmian Group / JA Solar / Huawei
/ Contact Italia







IMPIANTET FOTOVOLTAIKE

Vetëkonsum

Konsumi vetjak i energjisë së rinovueshme lokale, siç është energjia diellore, është modeli ekonomik në të cilin ndërtesa përdor energjinë elektrike të prodhuar nga burimet lokale për nevojat e veta elektrike, duke vepruar kështu si prodhues dhe konsumator, ose si prodhues. Ky lloj konsumi jo vetëm që çon në uljen e faturave të energjisë elektrike, por gjithashtu kontribuon në uljen e ndryshimeve klimatike pasi përdor energji të rinovueshme. Ndërsa politikat e matjes neto fillojnë të ndryshojnë në vitet e ardhshme, një konfigurim i vetëkonsumit mund të jetë çelësi për maksimizimin e kursimeve tuaja nga energjia diellore.

Sistemet e realizuara në këto projekt përfshijnë:

- Panelet diellore
- Struktura për vendosjen e paneleve diellore
- Inverterat
- Kabllot
- Kuadri

Partnerët tanë në këto projekte:

Longi, Ja Solar / Huawei / Schneider Electric / Prysmian Group / Contact Italia

MILS BRICK

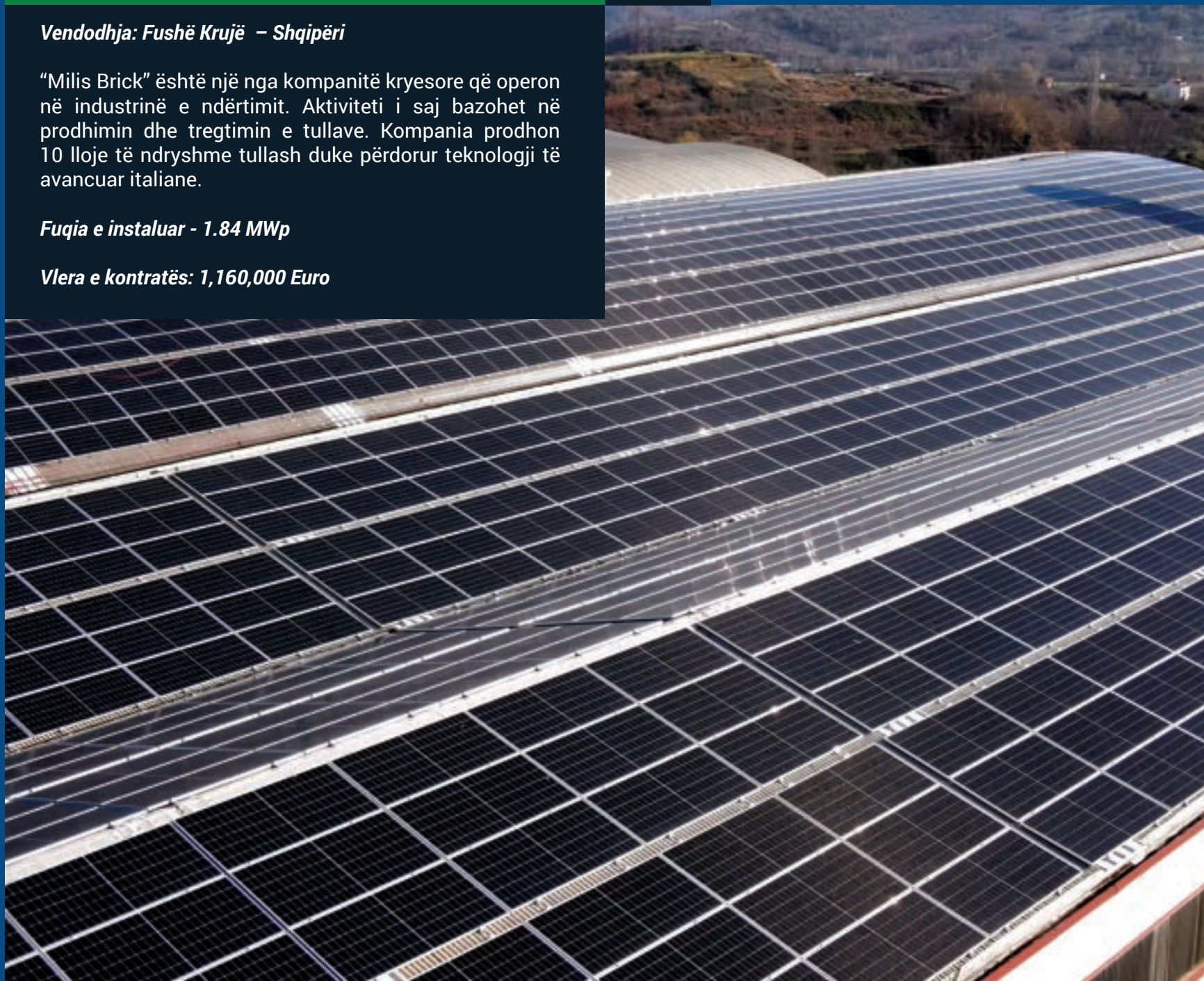
4

Vendodhja: Fushë Krujë – Shqipëri

“Milis Brick” është një nga kompanitë kryesore që operon në industrinë e ndërtimit. Aktiviteti i saj bazohet në prodhimin dhe tregtimin e tullave. Kompania prodhon 10 lloje të ndryshme tullash duke përdorur teknologji të avancuar italiane.

Fuqia e instaluar - 1.84 MWp

Vlera e kontratës: 1,160,000 Euro



EDIL CENTRO

5

Vendodhja: Fushë Krujë – Shqipëri

“Edil Centro” është një kompani italo-shqiptare e themeluar në vitin 1996 e cila është e specializuar në prodhimin e tullave (Edil Mattone) dhe tjegullave (Edil Tegole) të cilësisë së lartë.

Fuqia e instaluar - 1.84 MWp

Vlera e kontratës: 1,160,000 Euro



I.N.C.A NORD FISH

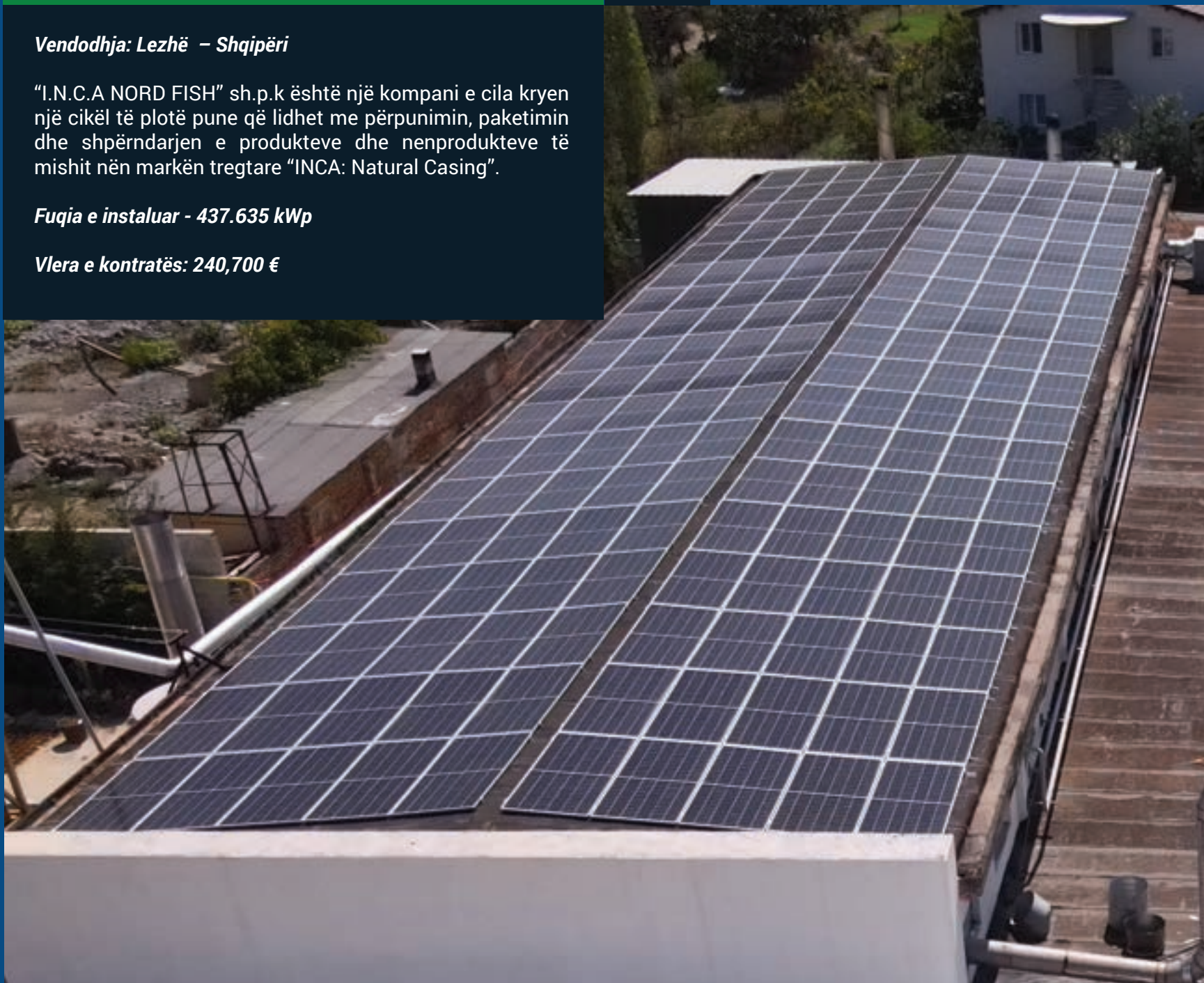
6

Vendodhja: Lezhë – Shqipëri

“I.N.C.A NORD FISH” sh.p.k është një kompani e cila kryen një cikël të plotë pune që lidhet me përpunimin, paketimin dhe shpërndarjen e produkteve dhe nenprodukteve të mishit nën markën tregtare “INCA: Natural Casing”.

Fuqia e instaluar - 437.635 kWp

Vlera e kontratës: 240,700 €



ALB-BM AFT

7

Vendodhja: Lushnjë – Shqipëri

“ALB-BM” AFT është një furnizues i produkteve cilësore të biomasës për klientë privatë dhe industrialë. Ata janë të specializuar në ofrimin e burimeve alternative të energjisë duke siguruar një gamë të gjerë produktesh të ndryshme me bazë ullirin, veçanërisht peleta. Së fundmi, kompania është përfshirë edhe në aktivitetin e prodhimit të vajit të ullirit.

Fuqia e instaluar - 362.308 kW

Vlera e kontratës: 200,000 €



TIRANA BUSINESS PARK

8

Vendodhja: Rinas, Tiranë – Shqipëri

“Tirana Business Park” (TBP) është investimi më i madh në vend në fushën e pasurive të paluajtshme. Objekti ndodhet pranë aeroportit “Nënë Tereza” dhe shtrihet në një sipërfaqe prej 22 hektarë. TBP është e ndarë në dy zona kryesore: Zona e Zhvillimit të Projekteve (PDA) dhe Zona e Shitjeve (RA).

Fuqia e instaluar - 315 kWp

Vlera e kontratës: 173,250 €







KONTRIBUTE SOCIALE

DONACION

ITE Group nuk është vetëm një kompani e cila është lider në të gjitha profilet e saj, përtej të gjithës socializohet me komunitetin dhe ndërton ura komunikim, duke ndihmuar këdo që ka nevojë për të.

Donacion për fëmijët specialë, të shkollës Luigj Gurakuqi

Shkolla “Luigj Gurakuqi” është e vetmja shkollë speciale ku mësojnë fëmijë me aftësi ndryshe në Tiranë. ITE, përkujdeset që çdo vit këtyre fëmijëve të i ofrojë sado pak ngrohtësi, përkëdhelje, donacione të ndryshme monetare, të cilat në një lloj forme i lehtësojnë jetën këtyre fëmijëve.



TETORI ROZË

Muaji i Ndërgjegjësimit



Në ITE Group, stafi jonë nuk ka fokus kryesor vetëm punën dhe zgjedhjen profesionale. Për ne është i rëndësishëm, zhvillimim, informimi, trajnimi i secilit prej tyre.

Në kuadër të Tetorit Rozë, u zhvillua një sesion ndërgjegjësues për të sjellë vëmendjen mbi rëndësinë e kontrollit mjekësor të gjirit, me mjeken senologe-onkologe Dr. Irena Gusho.

Punonjësit tanë u njohën me informacione dhe këshilla për të kuptuar më mirë trupin e tyre. Në fund të këtij sesiioni vendosëm edhe njëherë fokusin se: Fuqia e një gruaje që kujdeset për shëndetin është fuqizim për të gjithë!



EVENIMENTE

BULLGARI,

Schneider Electric 2018



HUAWEI,

Shkurt 2023



VIMAR, Tetor 2023



FRANKFURT, Mars 2024



VIMAR,

Nëntor 2024



HANNOVER MESSE,

Prill 2025



PRYSMIAN,

Qershor 2025





Tetor 2025





📍 Autostrada Tiranë - Durrës,
Km.5, Tiranë, Shqipëri

☎ +355 (04) 453 8440
📞 +355 (0) 68 80 55 777

✉ info@itegroup.al
🌐 www.itegroup.al